

Jahresbericht der Landesauswertungsstelle des Klinischen Krebsregisters für Brandenburg und Berlin

Dr. Maren Pflüger

1. Gemeinsame Qualitätskonferenz
12.12.2018

Ziel des Jahresberichts

- Jährliche Bereitstellung und Veröffentlichung der aktuellen landesbezogenen Auswertungen des Klinischen Krebsregisters für die Fachöffentlichkeit und interessierte Patientenvertretungen
- Voraussetzung für eine länderübergreifende Vergleichbarkeit des Krebsgeschehens und der onkologischen Versorgung
- Unterstützung bei der Entwicklung von Lösungsansätzen für aktuelle Fragen der onkologischen Versorgung

Inhalt des Berichts

Gesetzliche Grundlage: §65c Absatz 1 Satz 4 SGB V, KKR StV
Artikel 6 Absatz 3, Förderkriterien des GKV-Spitzenverbandes

- Leistungsdaten des Vorjahres in aggregierter Form
- Landesbezogene aggregierte Auswertungen: alle relevanten Daten und Qualitätsindikatoren für einen Tumor
- Auswertungen bezogen auf alle regionale Behandlungsfälle des Bundeslandes und auf alle Behandlungsfälle der Wohnbevölkerung (behandlungsort- und wohnortbezogen)

2. Jahresbericht des KKRBB 2008-2017

- Datenstand: 17.08.2018
- Leistungsdaten: Anzahl der bearbeiteten Meldungen nach Meldeanlass in Brandenburg und Berlin 2017
- Übersicht der erfassten bösartigen Neubildungen, deren Frühstadien und gutartige Neubildungen des ZNS in Brandenburg 2008-2017 und Berlin 01.07.2016-2017
- Aggregierte tumorspezifische Auswertungen für 19 Entitäten, getrennt für Brandenburg und Berlin, wohnort- und behandlungsortbezogen
- Auswertungen der tumorspezifischen AGs aus Brandenburg und Berlin

Wohnortbezogene Auswertungen

- Epidemiologische Kennzahlen bezogen auf Behandlungsfälle der Wohnbevölkerung von Brandenburg und Berlin
 - Absolute Häufigkeiten nach Diagnose und Diagnosejahr und Geschlecht
 - Rohe und standardisierte Neuerkrankungsraten
 - Altersspezifische Neuerkrankungsraten
 - Absolute und relative Überlebensraten nach Geschlecht und Tumorstadium

Behandlungsbezogene Auswertungen

- Klinische Kennzahlen bezogen auf alle Behandlungsfälle von Brandenburg und Berlin
 - Histologie und Lokalisation
 - Grading
 - TNM und Stadienverteilung
 - Metastasenlokalisierung
- Auswertungen zur onkologischen Versorgung bezogen auf alle Behandlungsfälle von Brandenburg und Berlin
 - Primärtherapie, Operation, R-Klassifikation nach OP, Strahlentherapien, systemische Therapie etc.

Leistungsdaten des KKRBB – Bearbeitete Meldungen

- Anzahl der bearbeiteten Meldungen 01.01.- 31.12.2017: 53.042 aus Brandenburg und 69.117 aus Berlin (986 andere Bundesländer)
- Meldeanlässe nach KKR StV aus BB und BE:

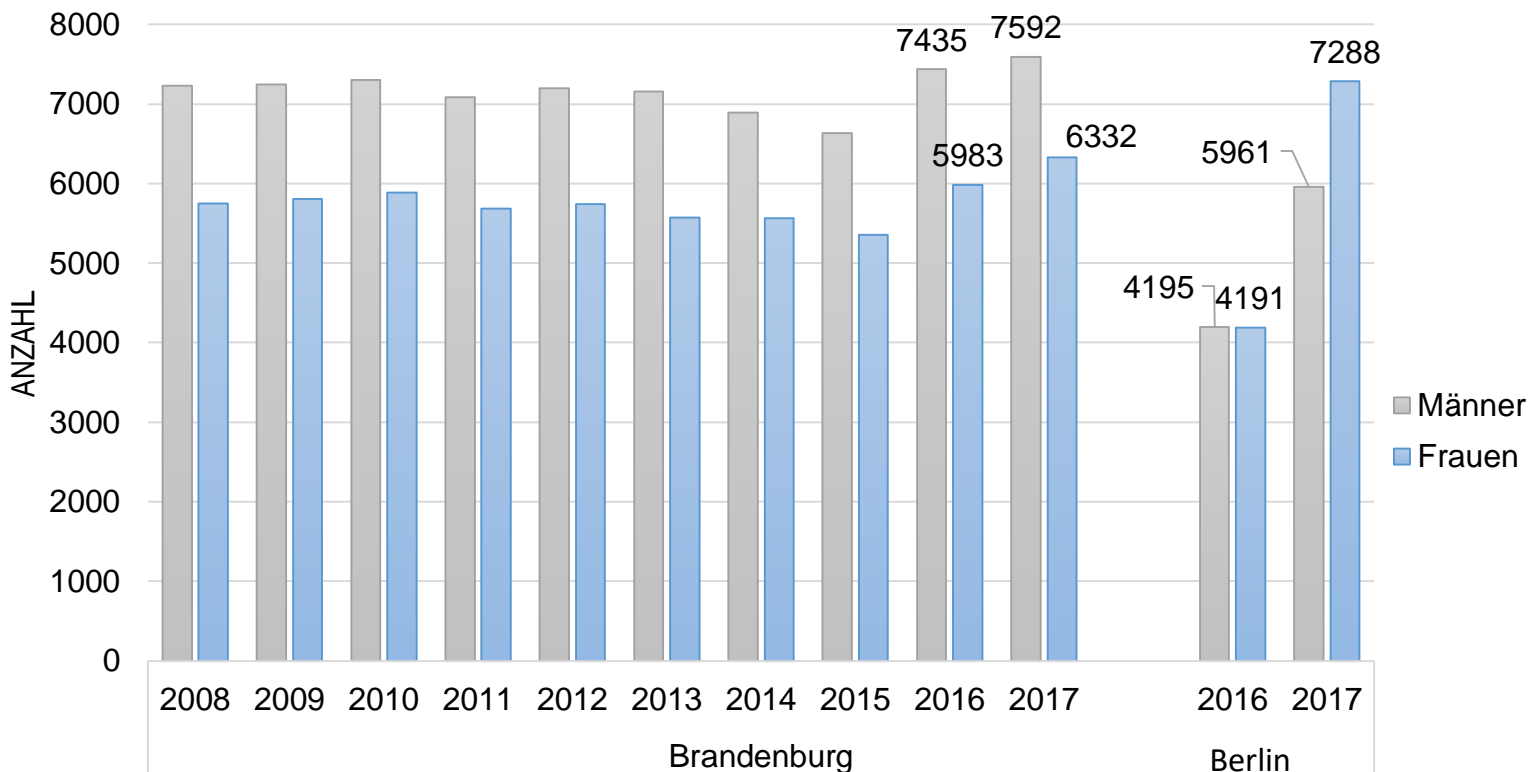
Meldeanlass	BB	BE	Gesamt
1. Diagnose einer Tumorerkrankung	9.369	15.380	24.749
2. Histologische, zytologische oder labortechnische Sicherung der Diagnose	8.678	10.636	19.314
3. Der Beginn und der Abschluss einer therapeutischen Maßnahme	18.642	21.513	40.155
4. Jede Änderung im Verlauf einer Tumorerkrankung	2.695	640	3.335
5. Der Tod der Patientin oder des Patienten	1.825	1.430	3.255
Gesamte Anzahl von Meldungen	41.209	49.599	90.808 (73,7%)

Übersicht der erfassten Neuerkrankungen

2017: BB: 13.924 Neuerkrankungen (C-Diagnosen), 4.660 (D-Diagnosen)

BE: 13.249 Neuerkrankungen (C-Diagnosen), 5.328 (D-Diagnosen)

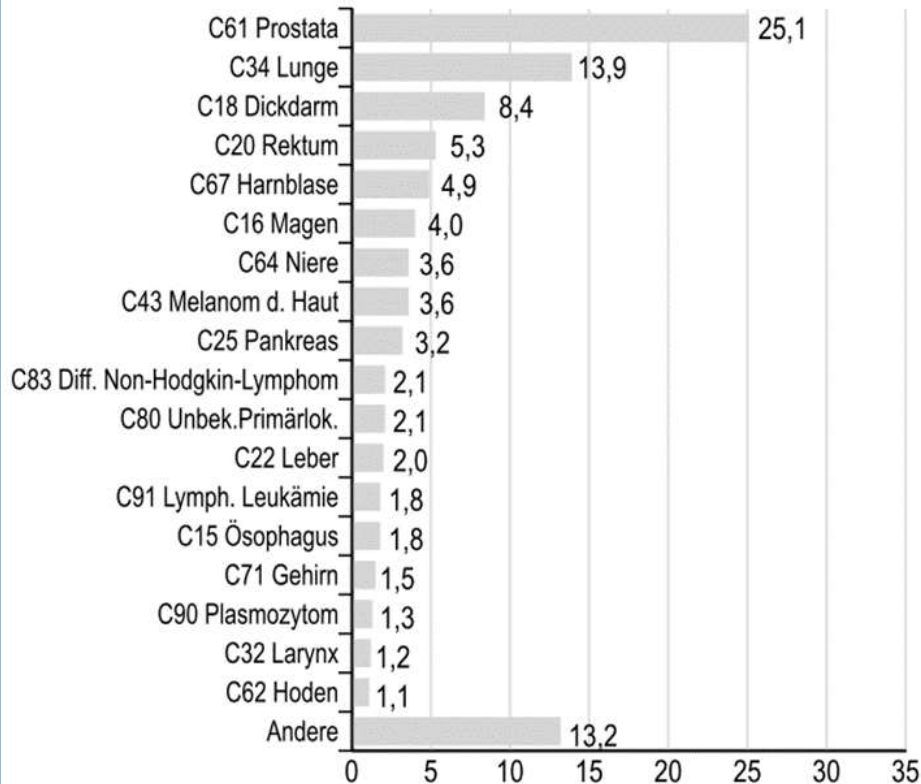
Krebs gesamt (C00-C97, ohne C44, C77-79)



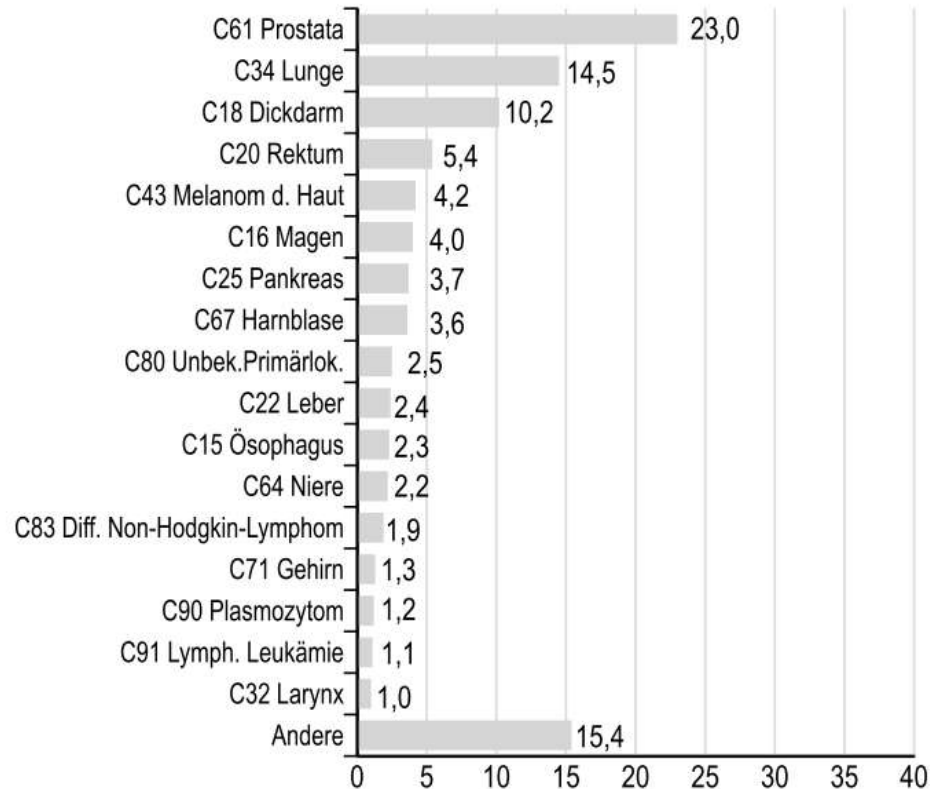
Prozentualer Anteil an der Gesamtheit aller Krebserkrankungen

Männer

Brandenburg

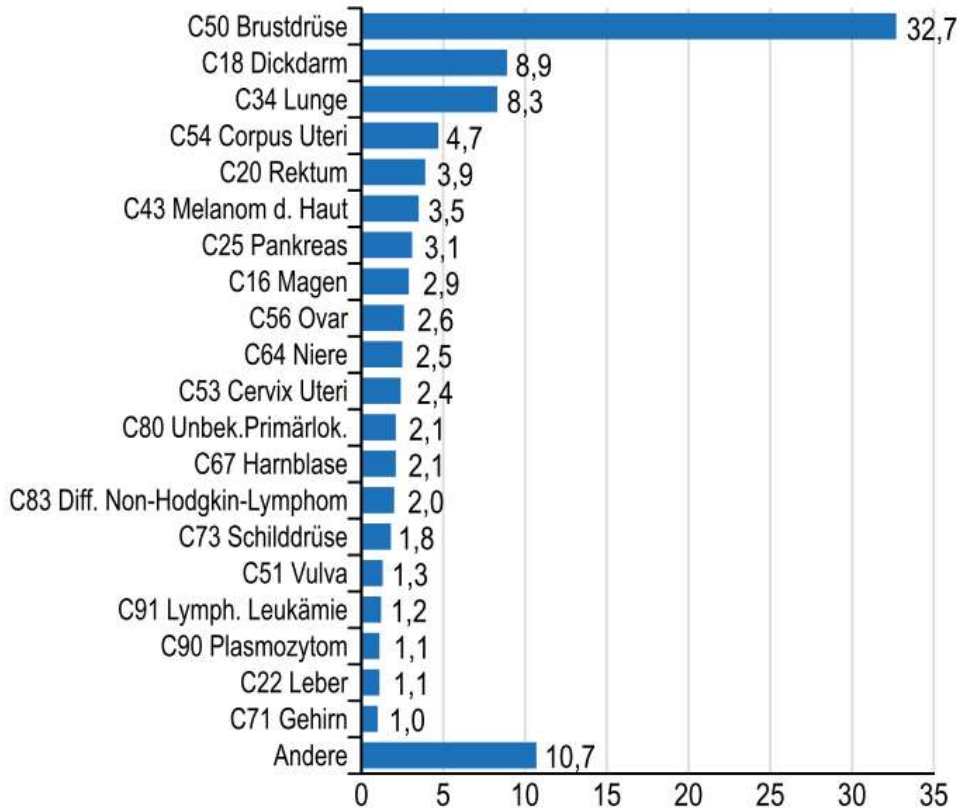


Berlin

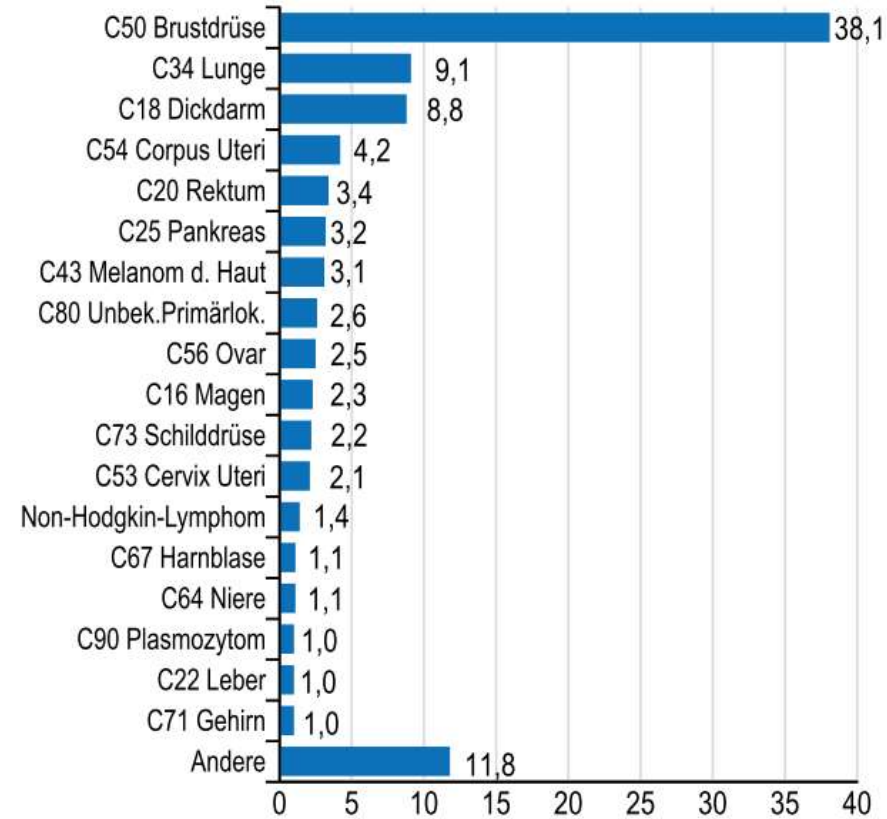


Prozentualer Anteil an der Gesamtheit aller Krebserkrankungen Frauen

Brandenburg

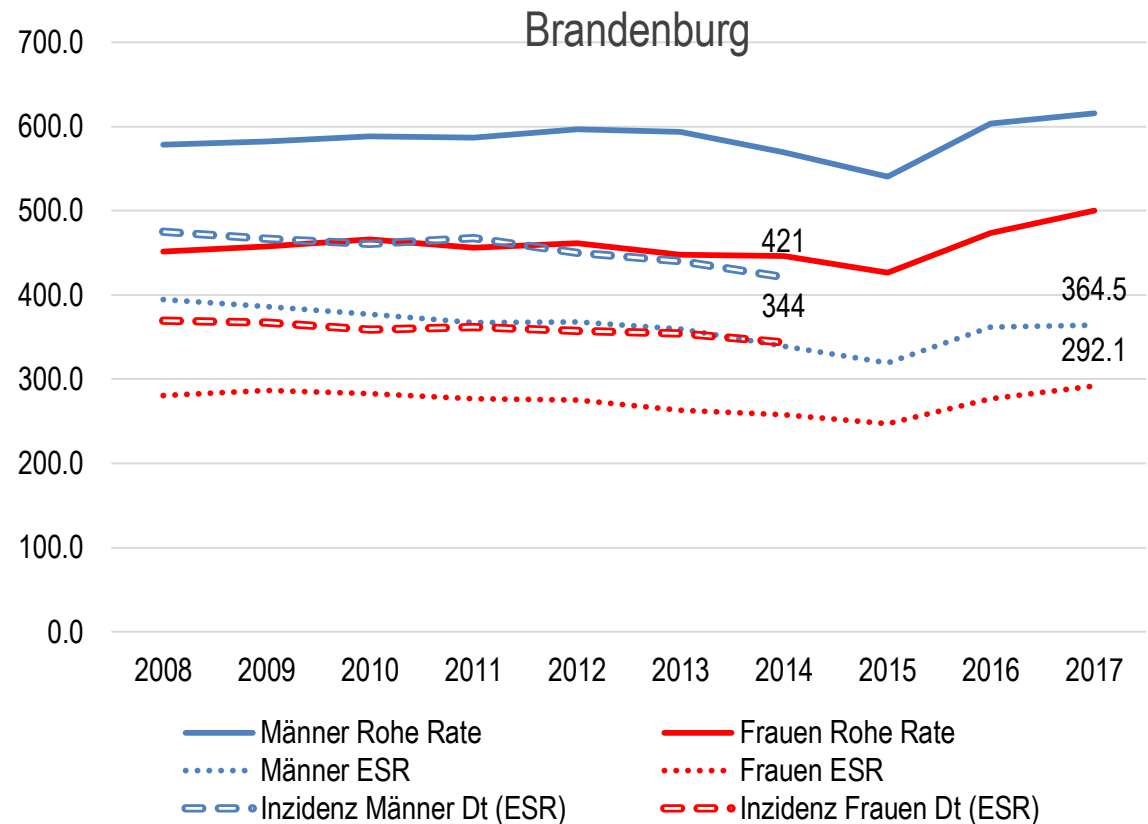


Berlin



Rohe und standardisierte Neuerkrankungsraten Krebs gesamt

Jährliche
Neuerkrankungen pro
100.000 Einwohner pro
Jahr

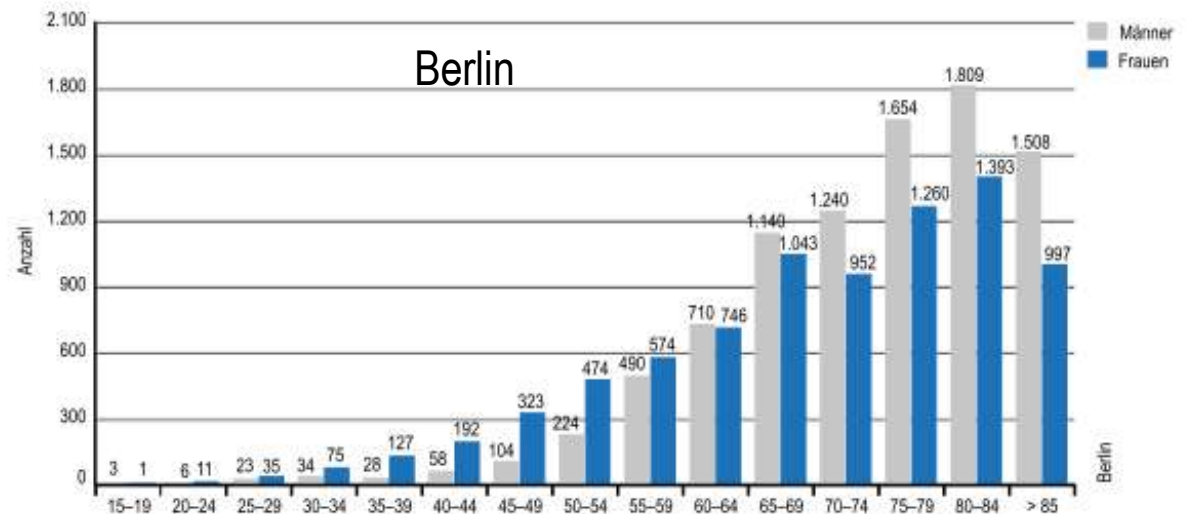
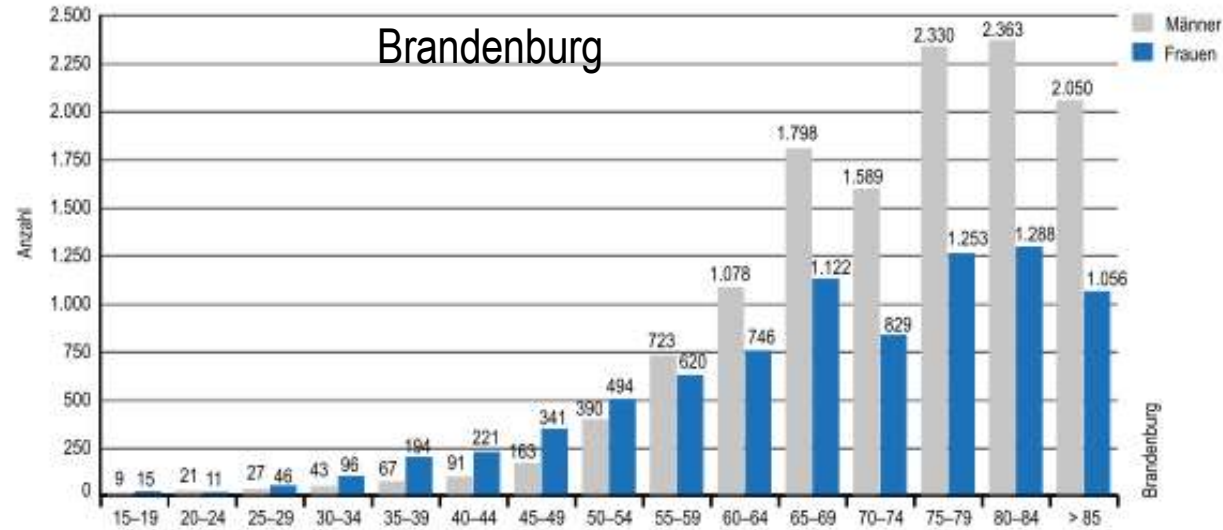


2017 ESR:

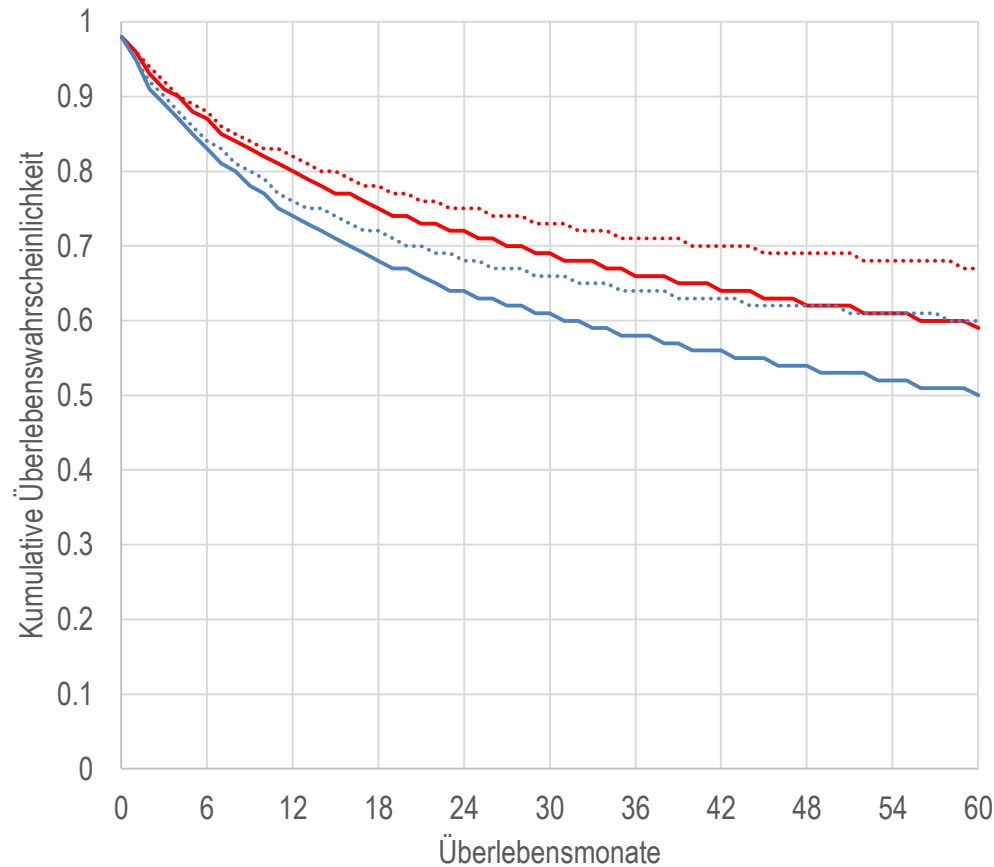
BE Männer 248,3 : Frauen 276,0

Altersspezifische Neuerkrankungsraten 2017

Jährliche
Neuerkrankungen pro
100.000 Einwohner der
jeweiligen Altersgruppe
und pro Jahr (ab 18
Jahre)



5-Jahresüberleben Brandenburg – Krebs gesamt



5-Jahresüberleben
absolut und relativ:

Männer: 50% / 60%
Frauen: 59% / 67%

— Frauen - Absolutes Überleben Frauen - Relatives Überleben
— Männer - Absolutes Überleben Männer - Relatives Überleben

Zusammenfassung und Ausblick

- Informationen über das Krebsgeschehen in BB und BE, wichtige epidemiologische und klinische Kennzahlen
- Epidemiologische Kennzahlen: Vergleiche mit anderen Bundesländern und über die Zeit möglich
- Klinische Kennzahlen: Übersicht und Verteilung über klinische Parameter und onkologische Versorgung
- Stetige Weiterentwicklung des Berichts und der Auswertungen u.a. durch Anregungen der Ärzteschaft, Leitlinien etc.

Der Jahresbericht ist 2019 zu finden unter:

www.kkrbb.de → Über uns → Publikationen

Kontakt: Dr. Maren Pflüger Tel: 030 21993219

Vielen Dank für die Aufmerksamkeit