

Daten d. KKRBB
für das Lungenkarzinom
für Brandenburg

Anfrage an KKRBB

Intro

T1

T2

T3

Conclusio

Das klinische Outcome in Bezug auf

- >Endpunkt 1: Gesamtüberleben (OS: overall survival)
- > Endpunkt 2: Progressionsfreies Überleben (PFS),

Datenbank, inkl. univariate und multivariate Analysen für die beiden Endpunkte

Vom Interesse wäre die Rolle des Geschlechtes und des Alters in Relation zu den o.g. Endpunkten sowie zu den anderen demographischen Daten im Sinne einer adäquaten Versorgungsforschung

Stadium: I-III (Stadium III wäre in A und B einzuteilen, eine retrospektive Einteilung in A, B und C wäre sicher schwierig)

Alle Therapiemodalitäten: Operation (meistens für Stadium I und II), Radiotherapie (meistens für Stadium III A und B, aber auch I/II), Chemotherapie (meistens für das Stadium II und III), wenn Immunotherapie durchgeführt wurde, dann bitte einschließen

Intro

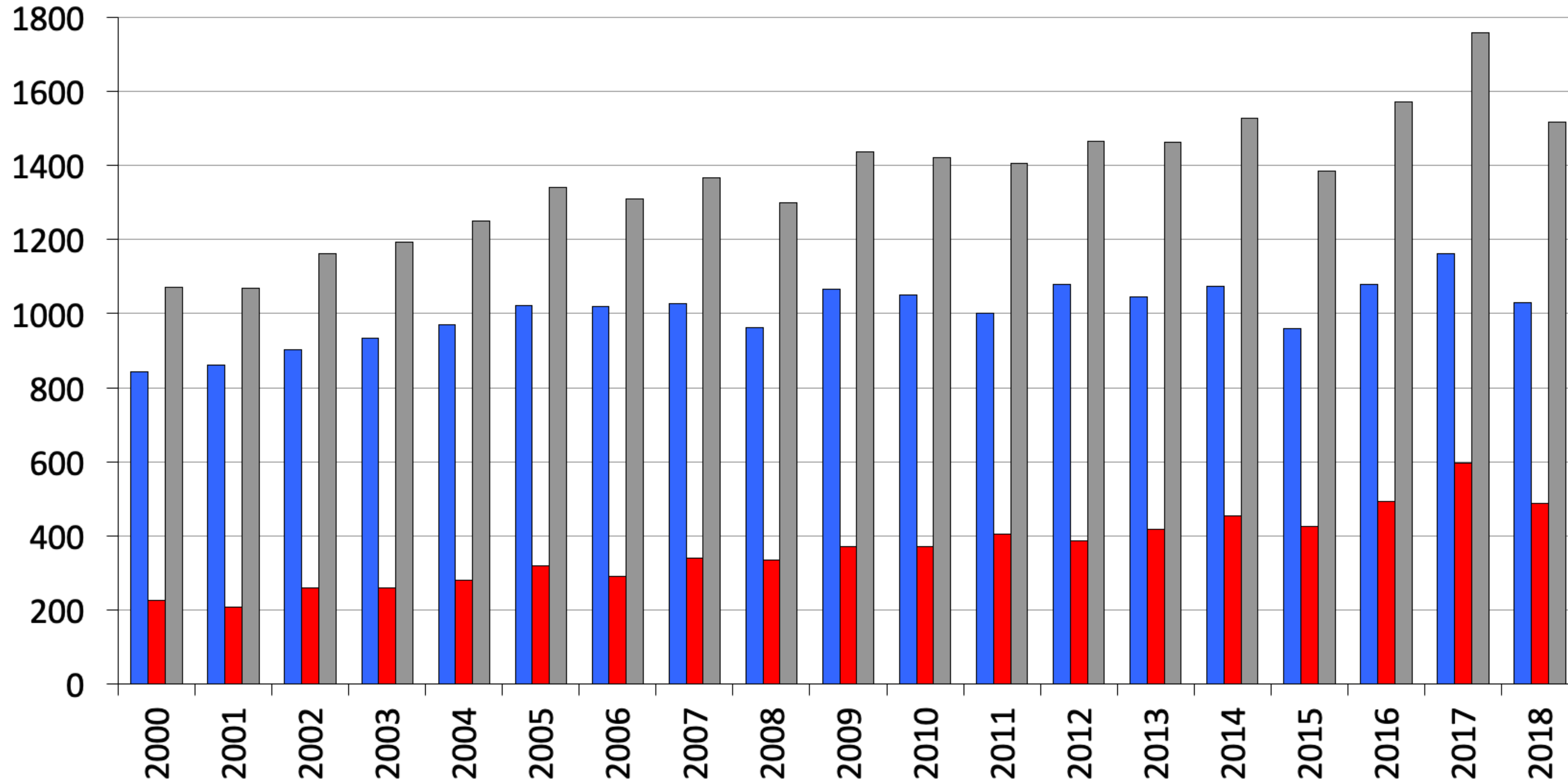
T1

T2

T3

Conclusio

Männer Frauen gesamt



Intro

T1

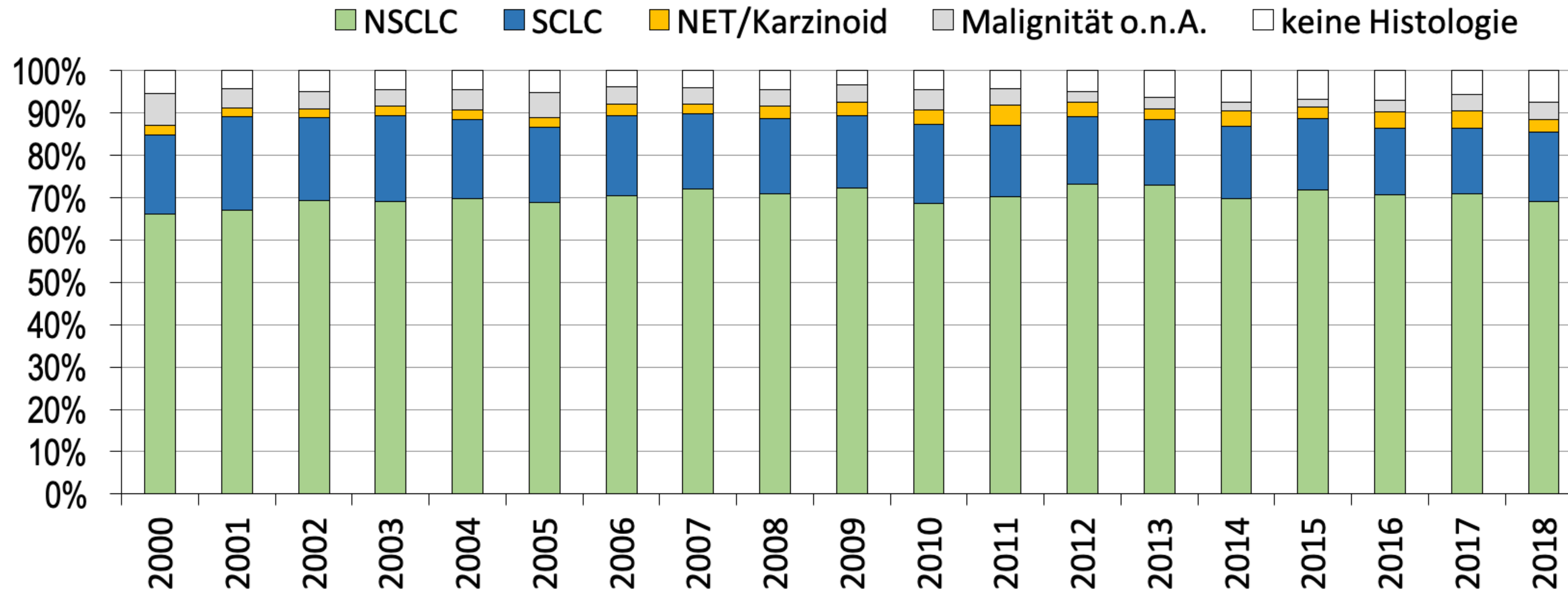
T2

T3

Conclusio

Morphologie der Brochialkarzinome C34, Wohnort Land Brandenburg, Diagnosejahre 2000-2018,

n=26.014



Intro

T1

T2

T3

Conclusio

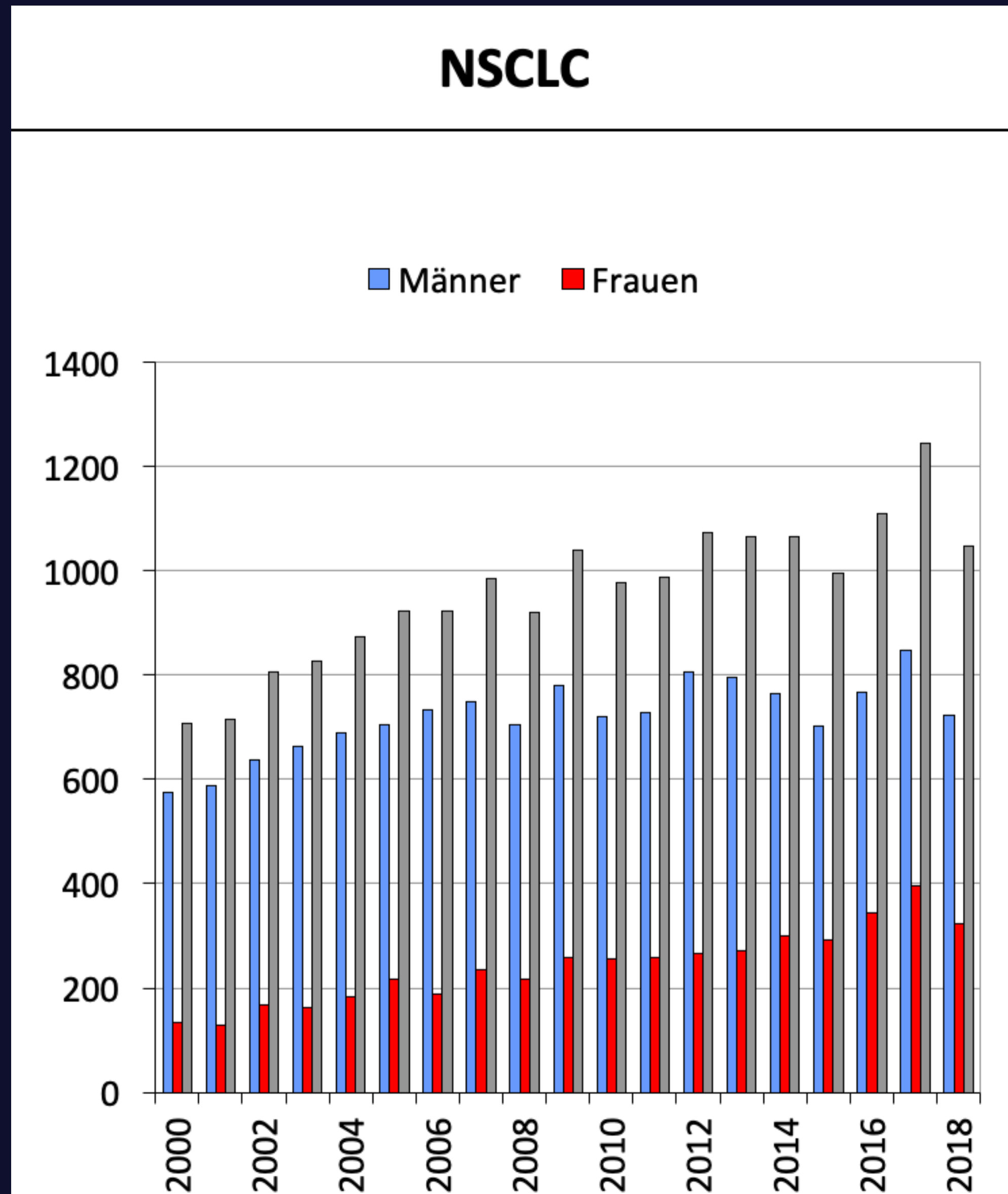


Abb.9 NSCLC, Wohnort Land Brandenburg,
Diagnosejahre 2000-2018, n=18.279

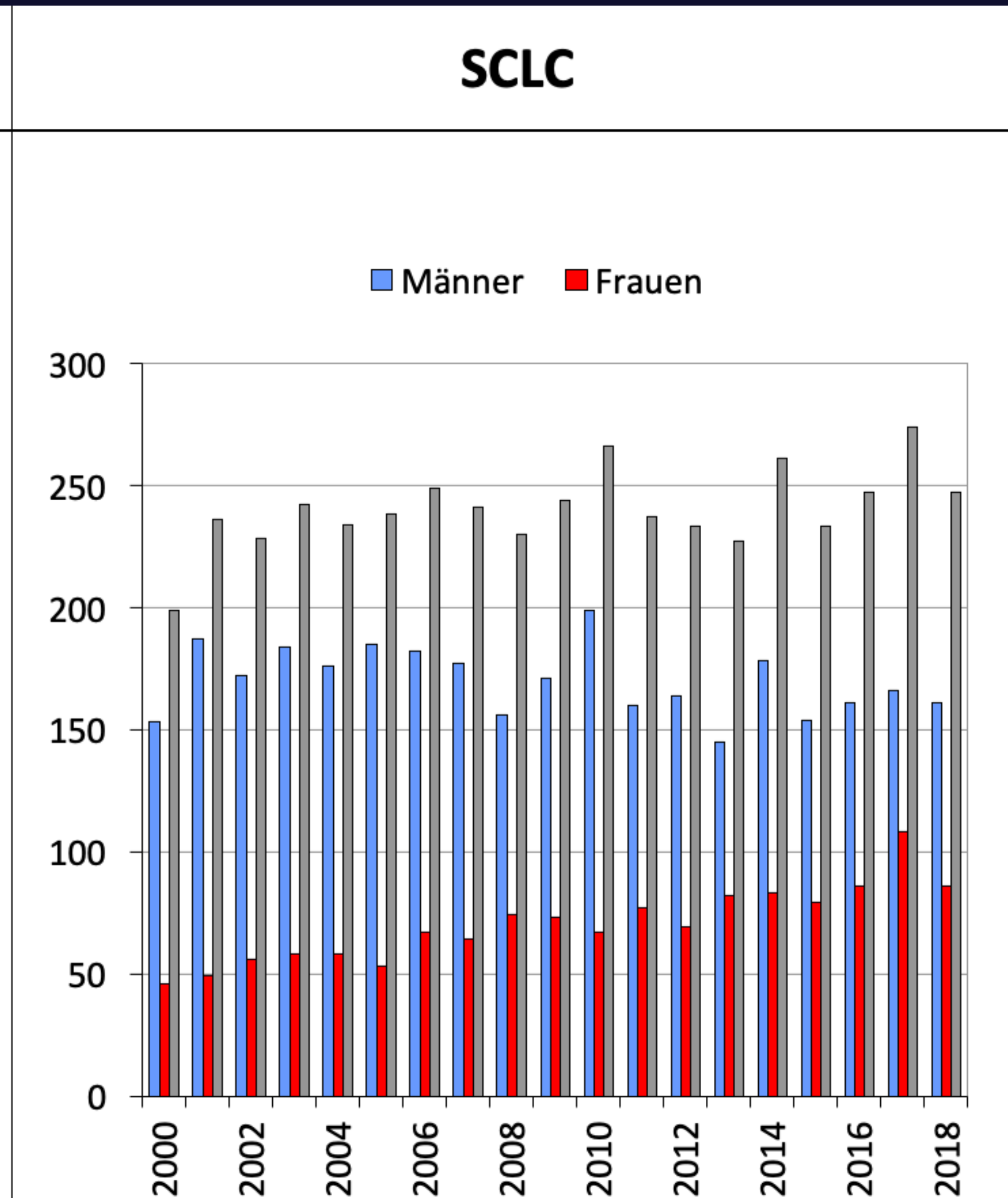


Abb.10 SCLC, Wohnort Land Brandenburg,
Diagnosejahre 2000-2018, n=4.566

Intro

T1

T2

T3

Conclusio

Alter

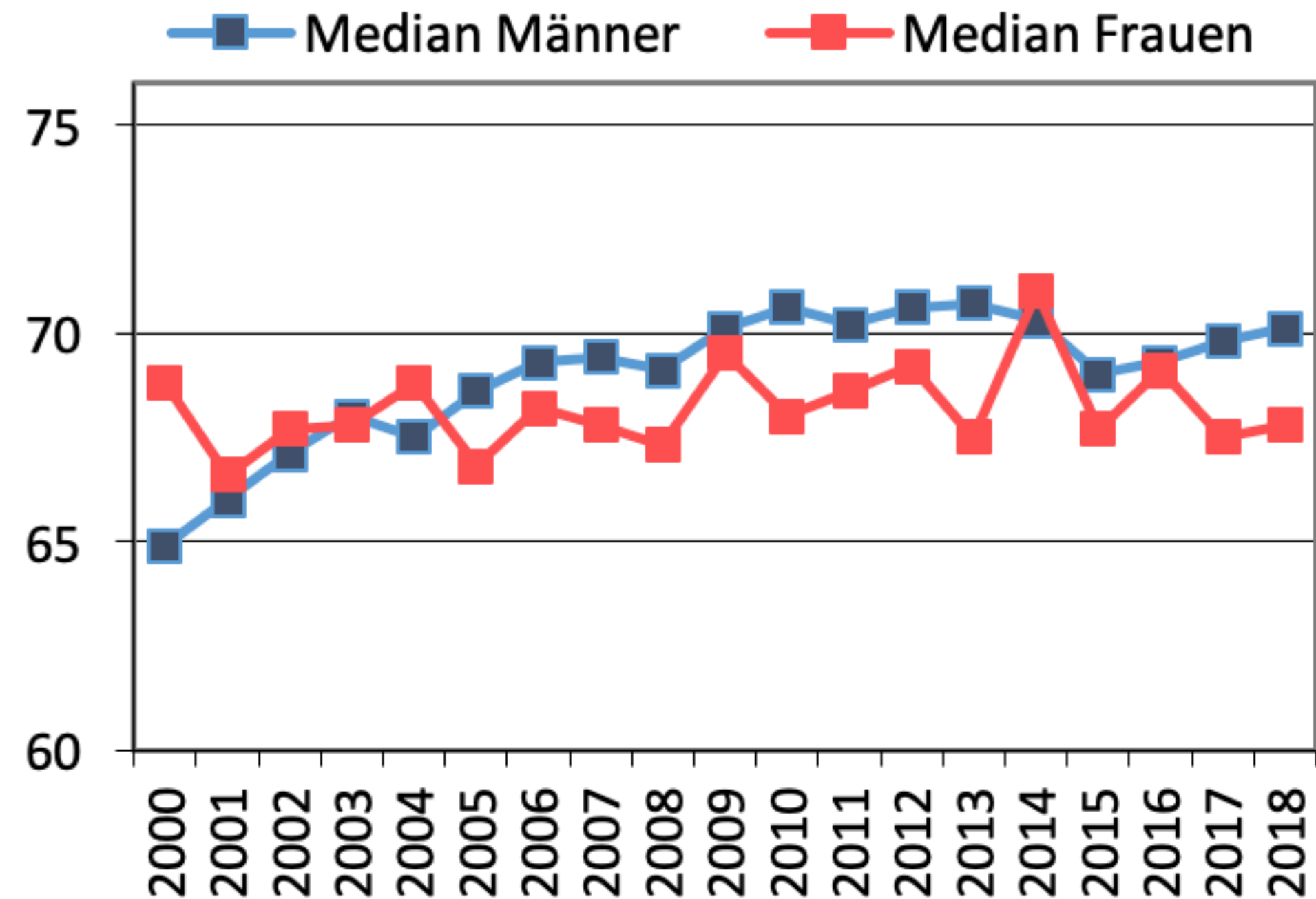


Abb.15 NSCLC, **Mittleres Alter bei Diagnose,**
Wohnort Land Brandenburg, Diagnosejahre 2000-
2018, n=18.279

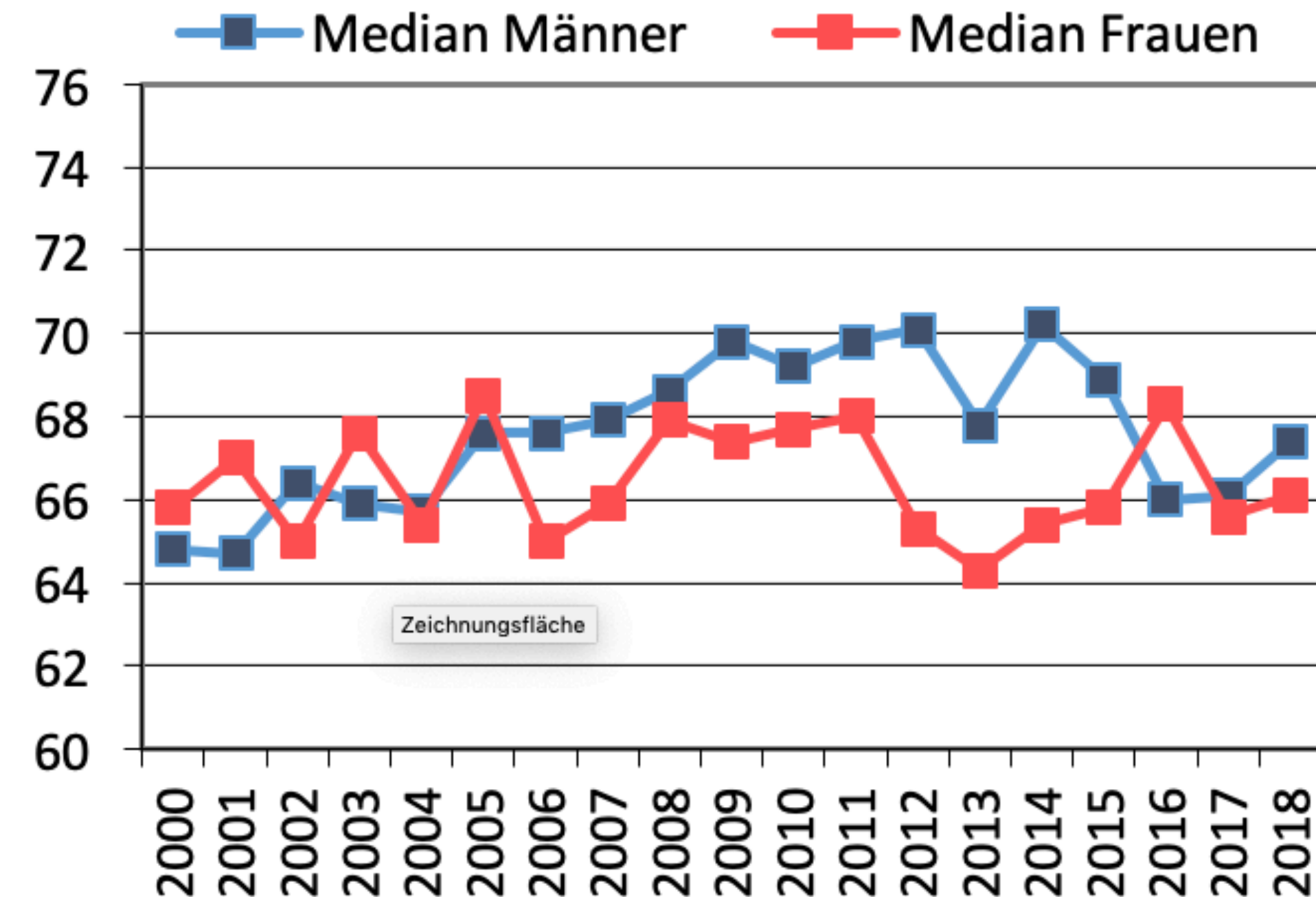


Abb.16 SCLC, **Mittleres Alter bei Diagnose,**
Wohnort Land Brandenburg, Diagnosejahre 2000-
2018, n=4.566

Intro

T1

T2

T3

Conclusio

Stadium

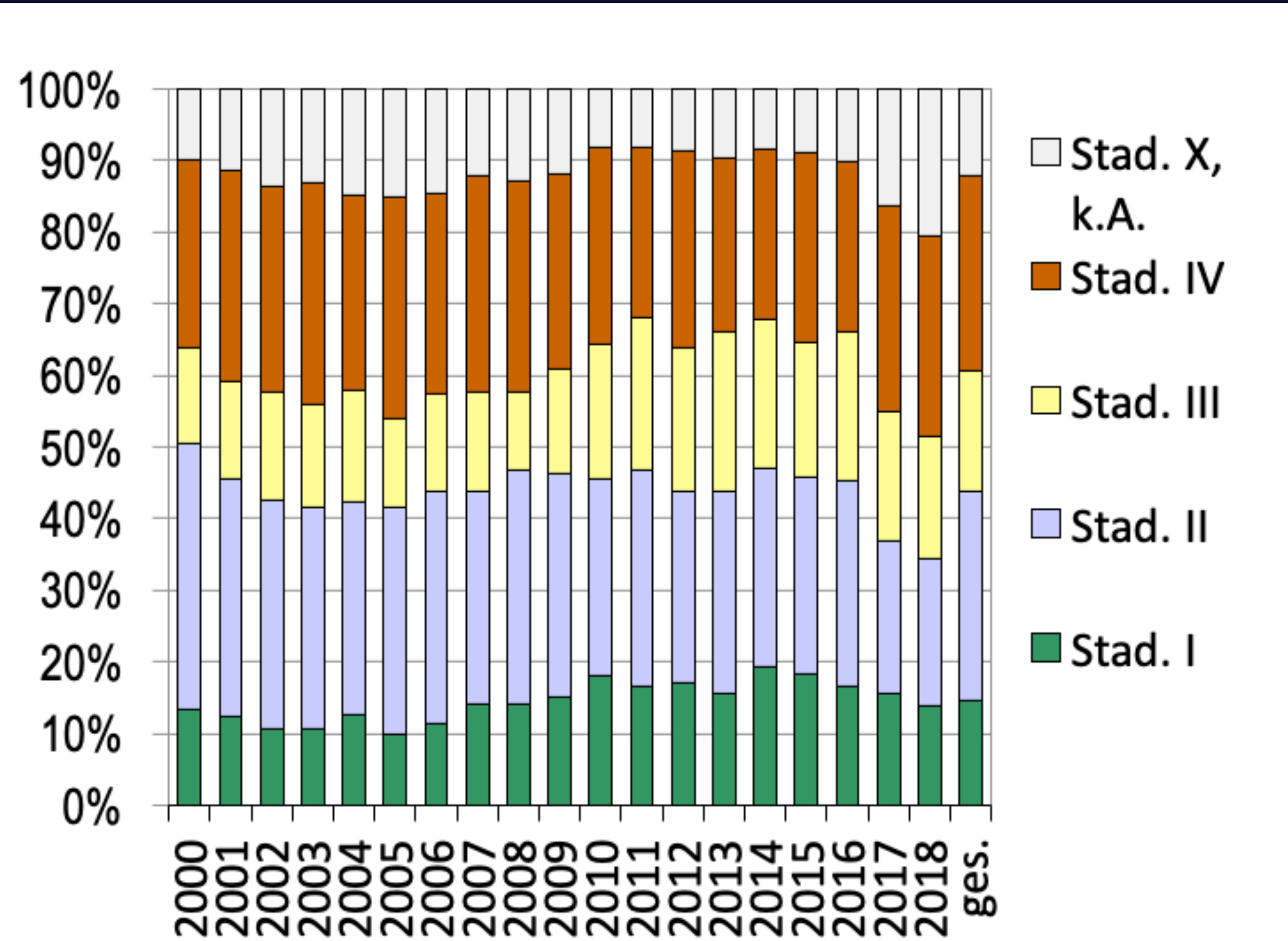


Abb.22 NSCLC **klin. Stadium**, Wohnort Land Brandenburg, Diagnosejahre 2000-2018, n=18.279

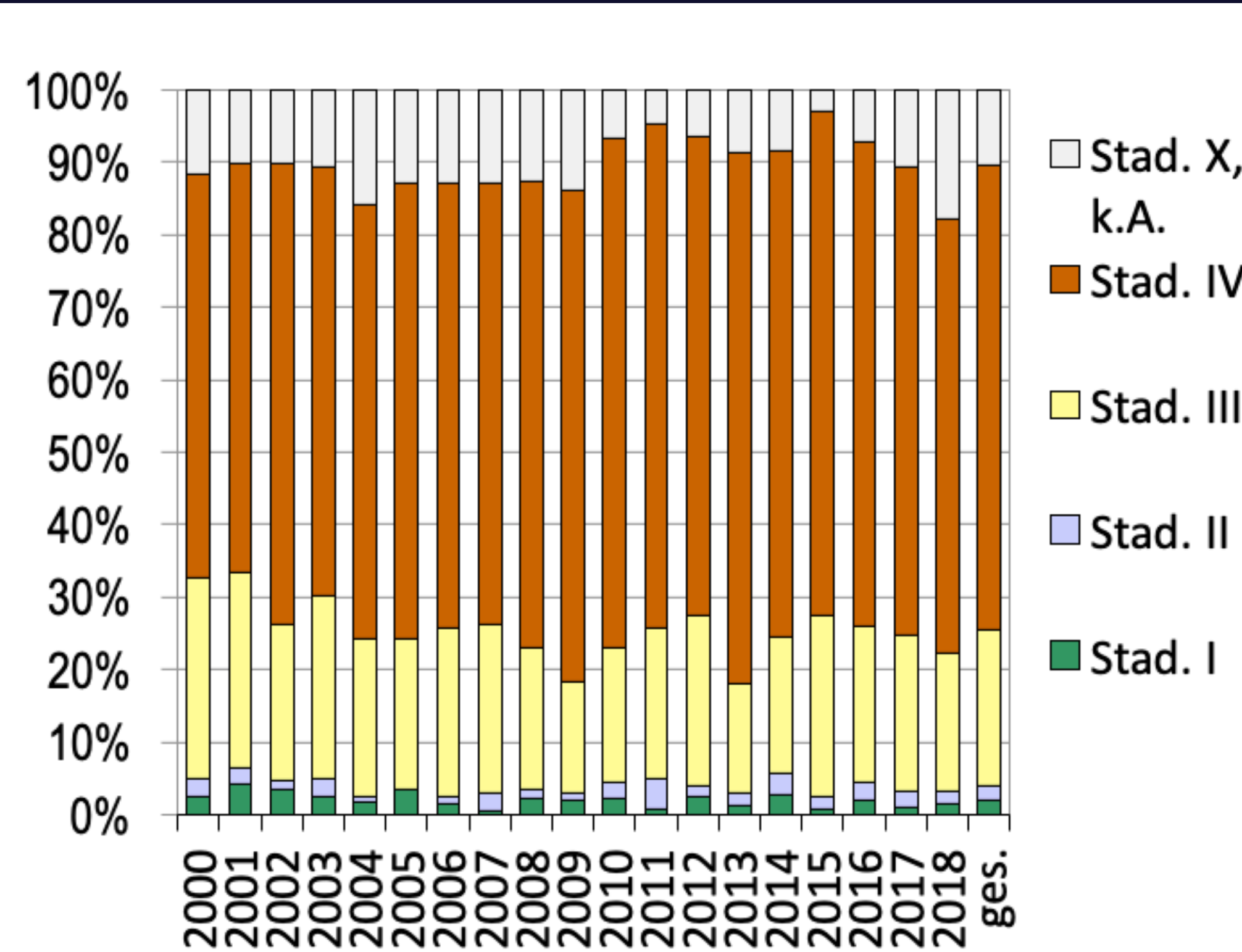


Abb.23 SCLC **klin. Stadium**, Wohnort Land Brandenburg, Diagnosejahre 2000-2018, n=4.566

Intro

T1

T2

T3

Conclusio

NSCLC

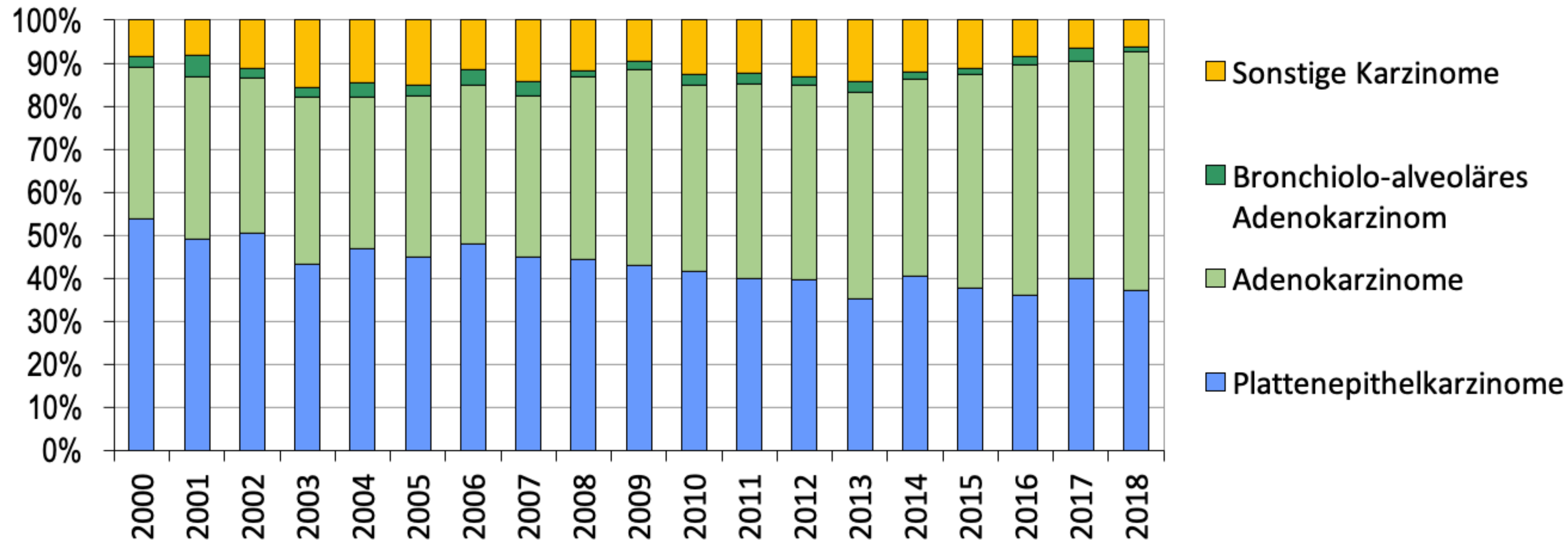


Abb.33 **NSCLC, Behandlungsort Land Brandenburg.** Morphologiegruppen, Diagnosejahre 2000-2018, n=14.074

Intro

T1

T2

T3

Conclusio

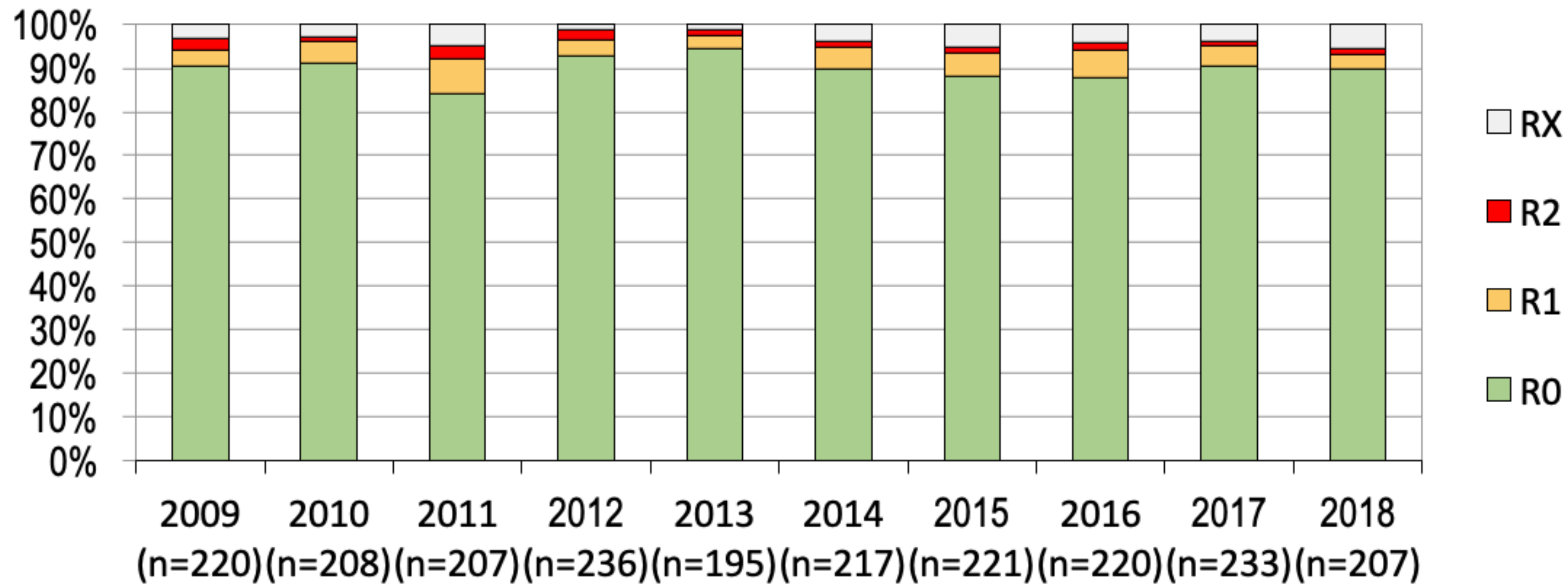


Abb.53 **lokale R-Klassifikation, NSCLC mit Tumorresektion** Operationsort Land Brandenburg, Diagnosejahre 2009-2018, n=2.164

Intro

T1

T2

T3

Conclusio

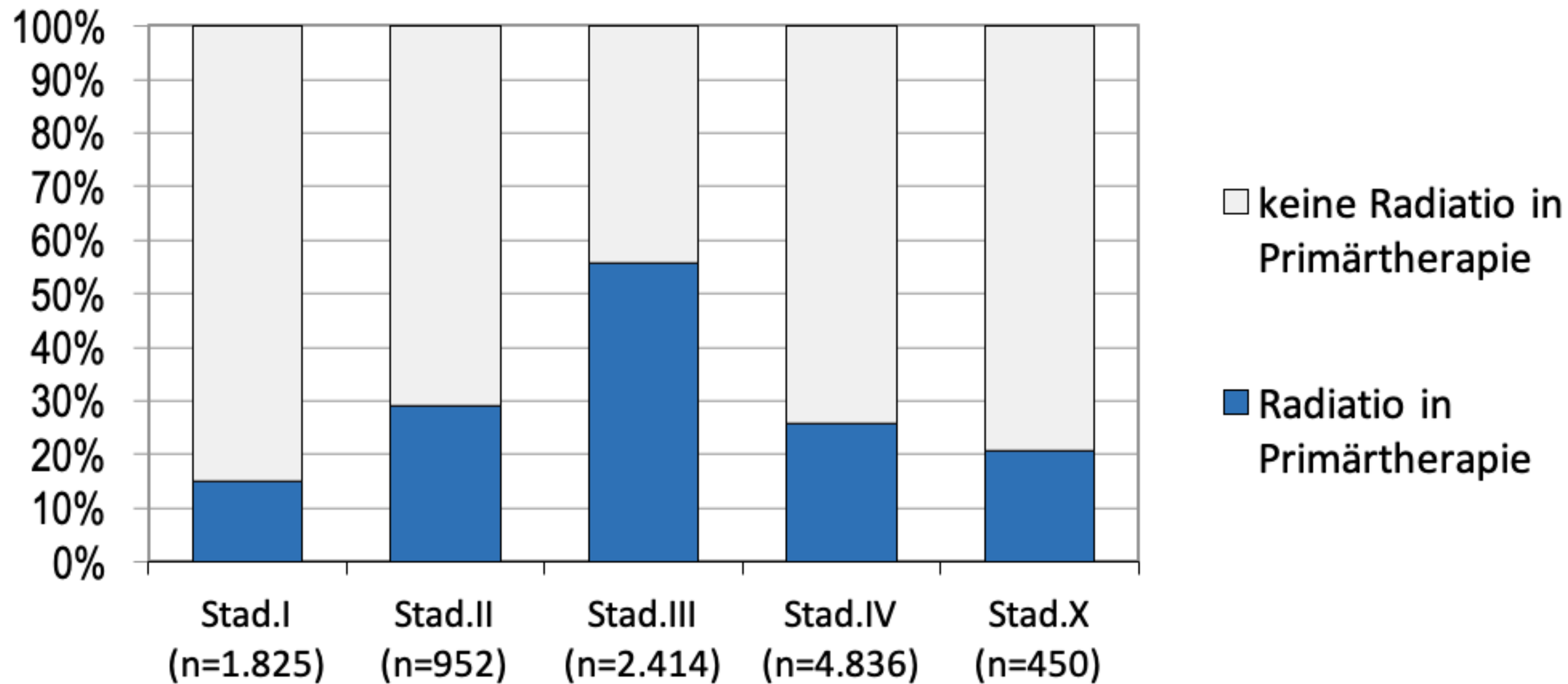


Abb.63 **NSCLC, Strahlentherapie** in der Primärtherapie nach UICC-Stadium, Wohnort Land Brandenburg, Diagnosejahre 2008-2017, n=10.477

Intro

T1

T2

T3

Conclusio

7.1.1. OAS nach Morphologie

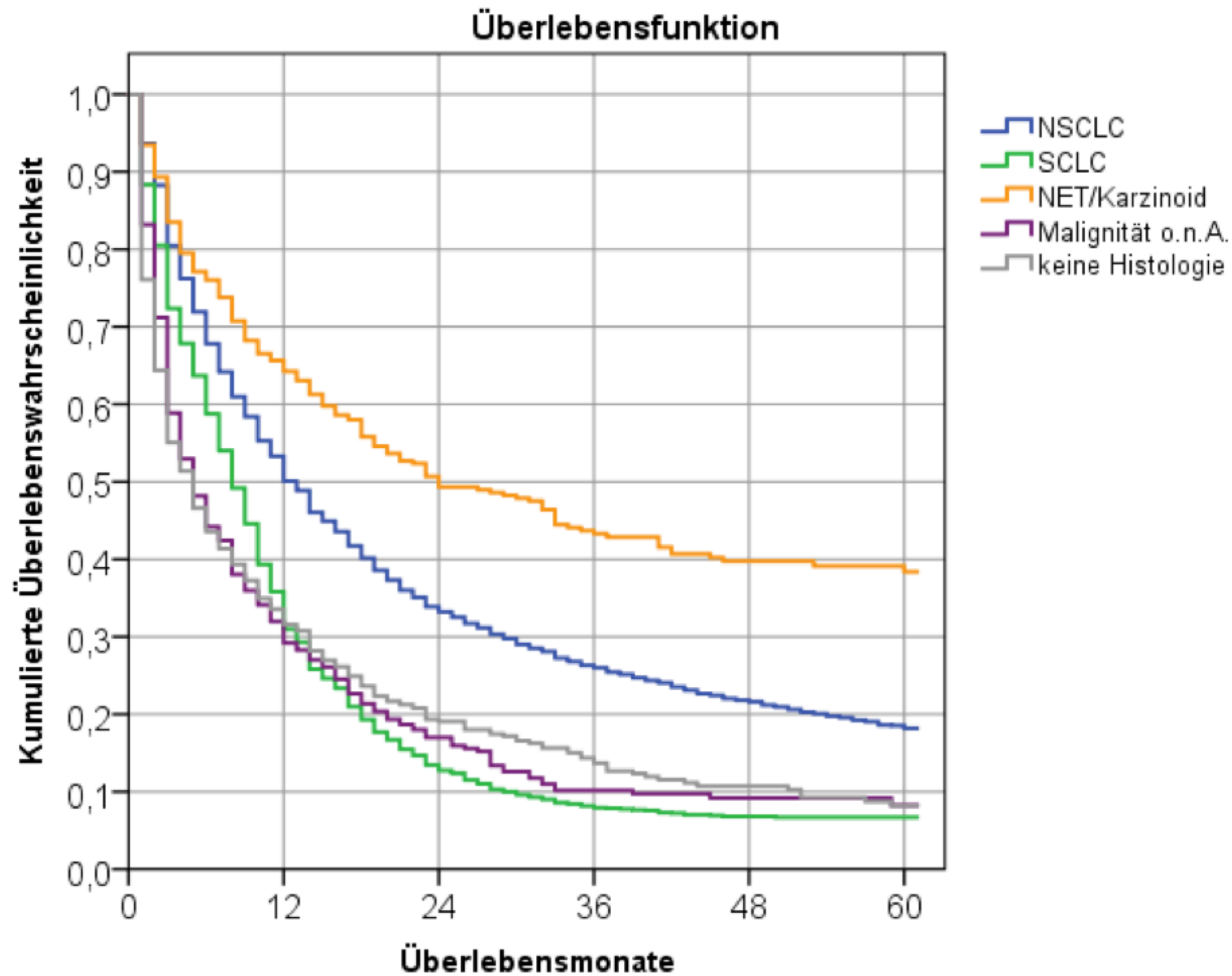


Abb.75 Bronchialtumoren, OAS nach Histologie, Wohnort Land Brandenburg, Diagnosejahre 2008-2015, n=11.402
(NSCLC: n=8.121, SCLC: n=1.931, NET/Karzinoid: n=385, Malignität o.n.A.: n=600, ohne Histologie: n=600)

Intro

T1

T2

T3

Conclusio

7.1.2. NSCLC, OAS nach **Geschlecht**

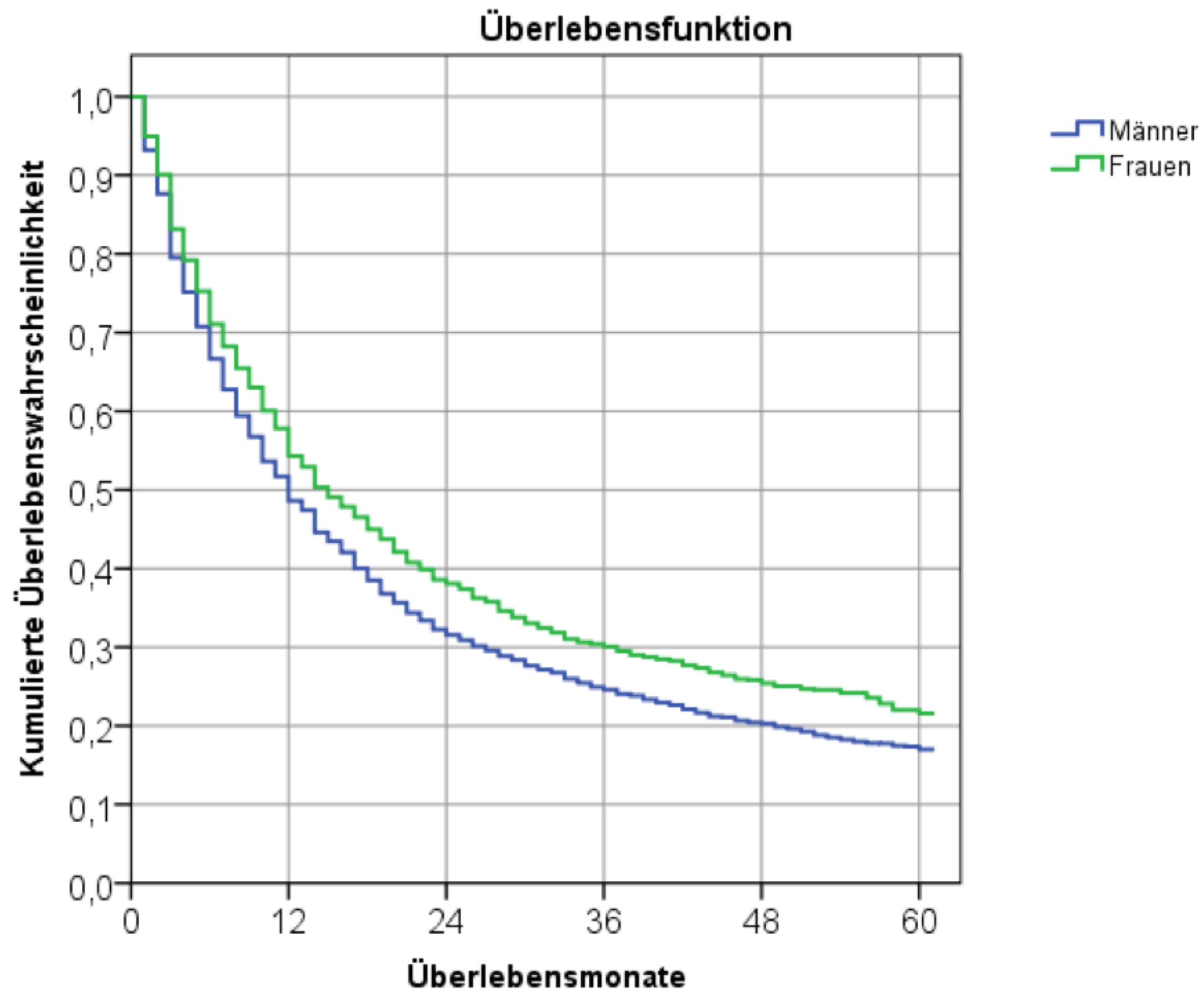


Abb.76 NSCLC, OAS nach Geschlecht, Wohnort Land Brandenburg,
Diagnosejahre 2008-2015, n=8.121
(Männer: n=6.0004, Frauen: n=2.117)

Intro

T1

T2

T3

Conclusio

Relevante Daten

für klinische Versorgungsforschung
für Populationsbasierte Informationen

Intro

T1

T2

T3

Conclusio

Daten d. KKRBB
für das Lungenkarzinom
für Brandenburg