

Epidemiologische Kennzahlen zum kolorektalen Karzinom

Datenstand: 01.10.2021

Dr. Maren Pflüger, KKRBB

Entitätenspezifische Qualitätskonferenz des KKRBB
zum kolorektalen Karzinom
Berlin, 10. November 2021

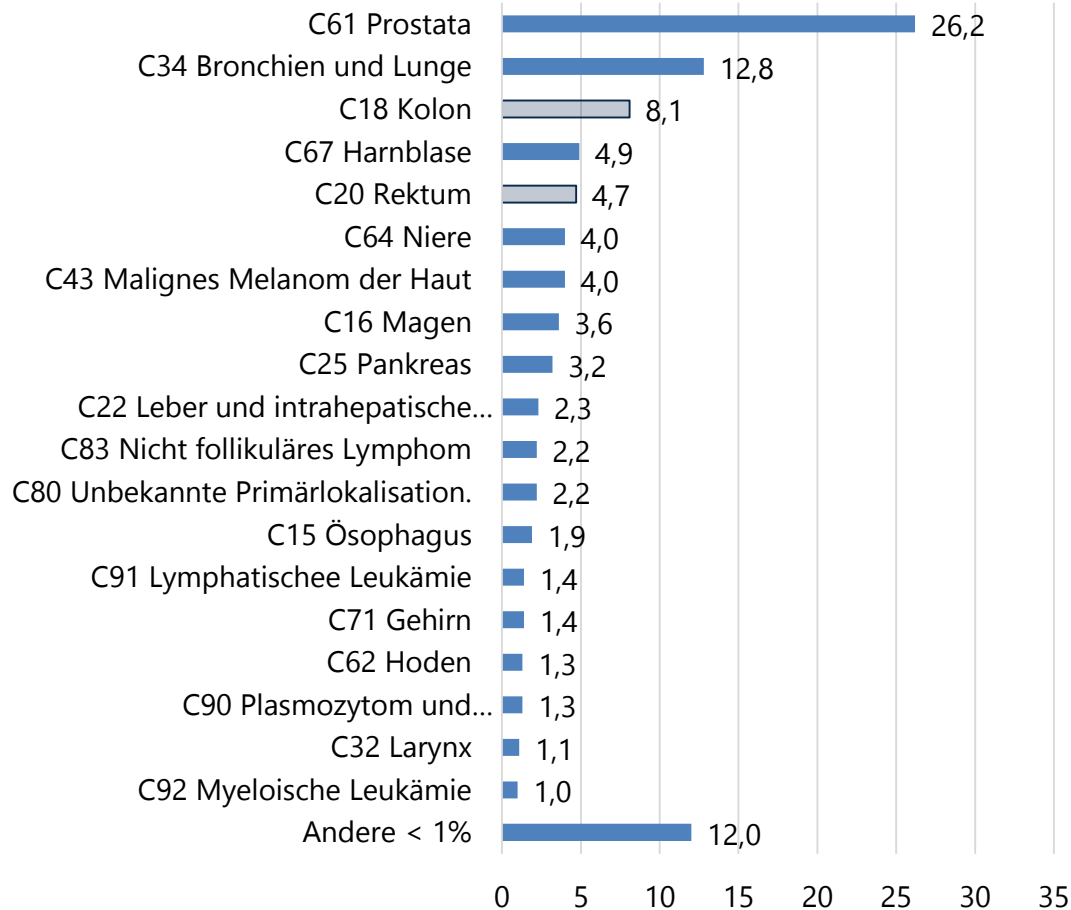


Prozentualer Anteil der kolorektalen Karzinome an allen Krebsneuerkrankungen bei Frauen und Männern in Brandenburg, 2019

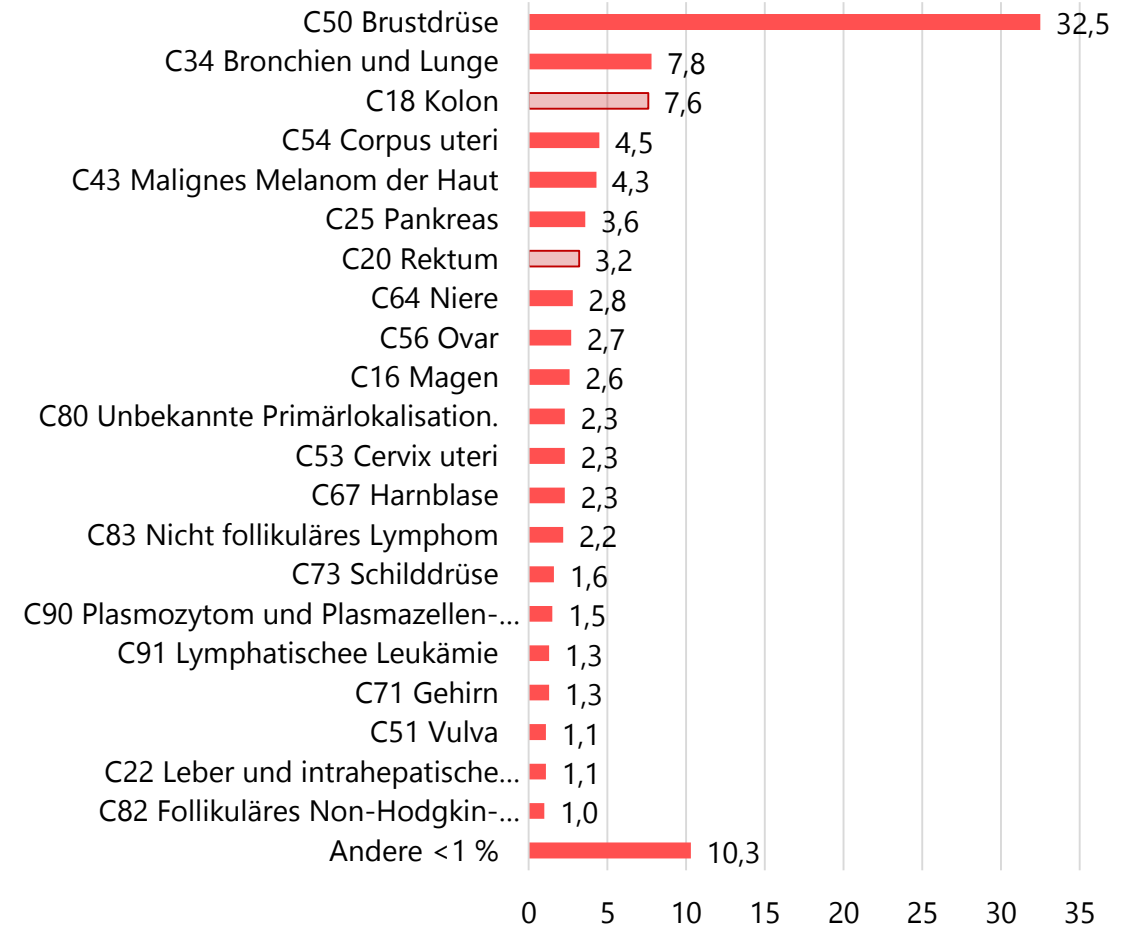


- Kolon- und Rektumkarzinome zählen zu den häufigsten Krebserkrankungen bei Männer und Frauen in Deutschland

Männer

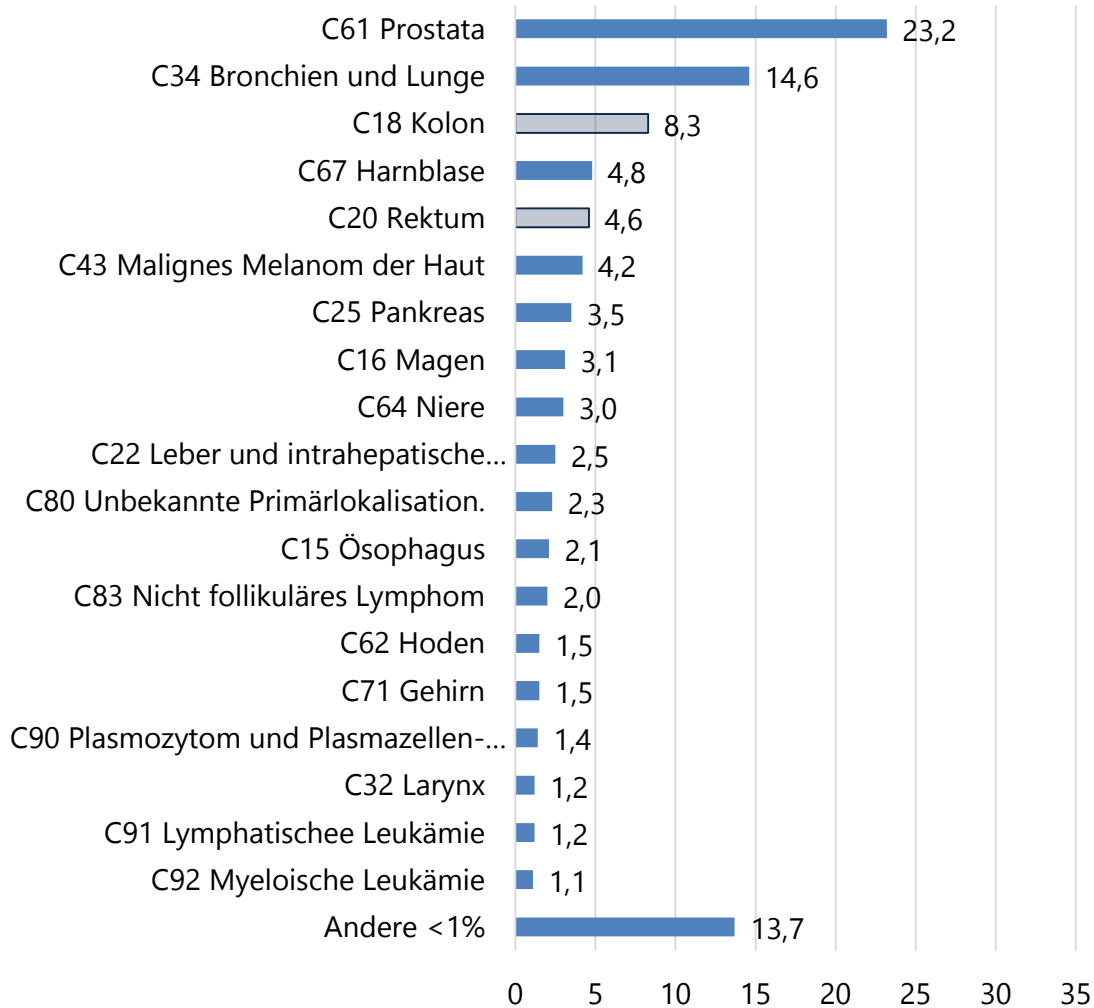


Frauen

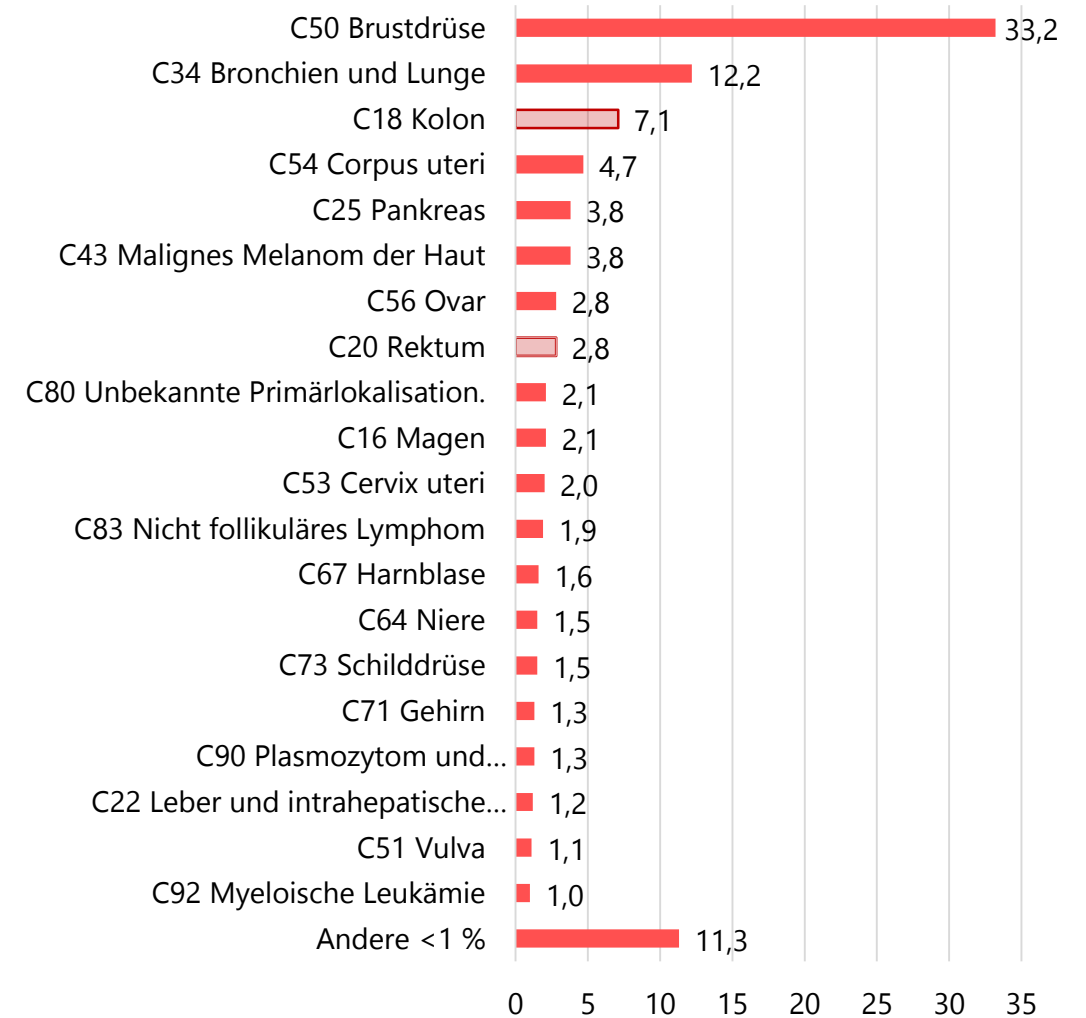


Prozentualer Anteil der kolorektalen Karzinome an allen Krebsneuerkrankungen bei Frauen und Männern in Berlin, 2019

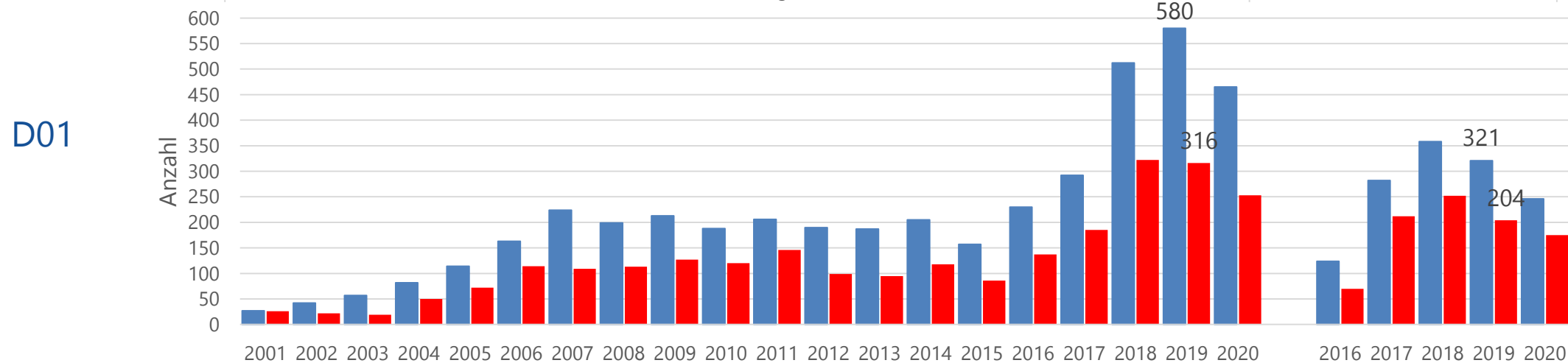
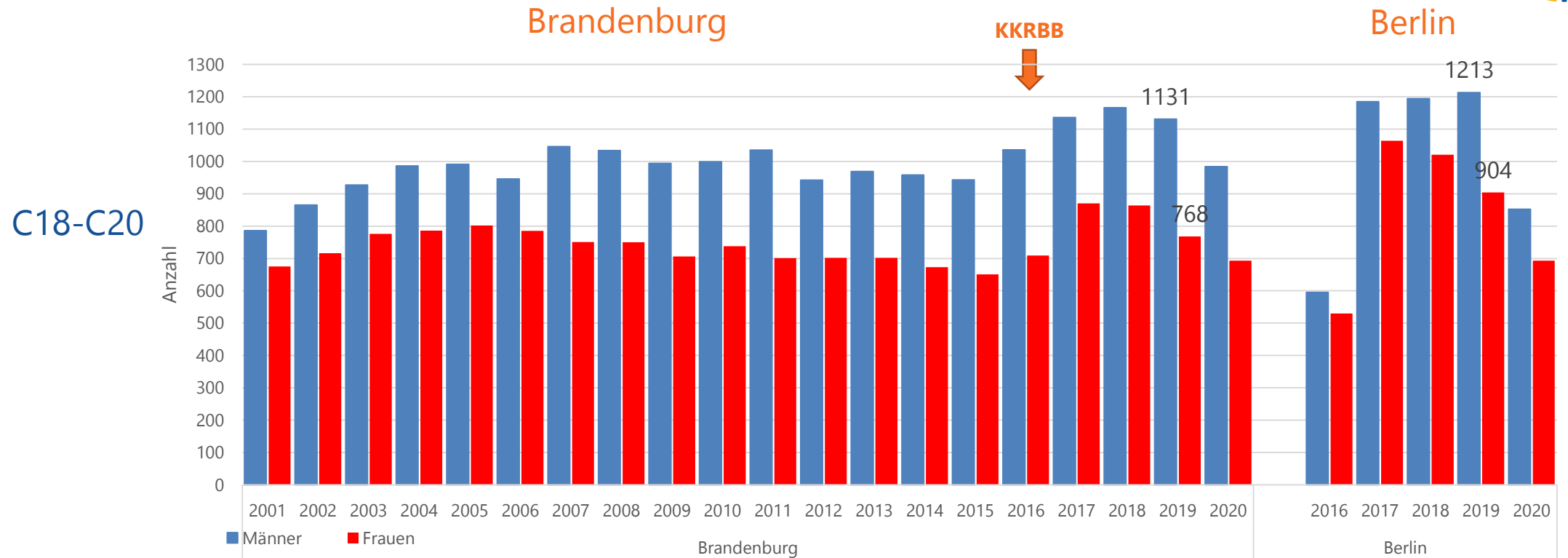
Männer



Frauen

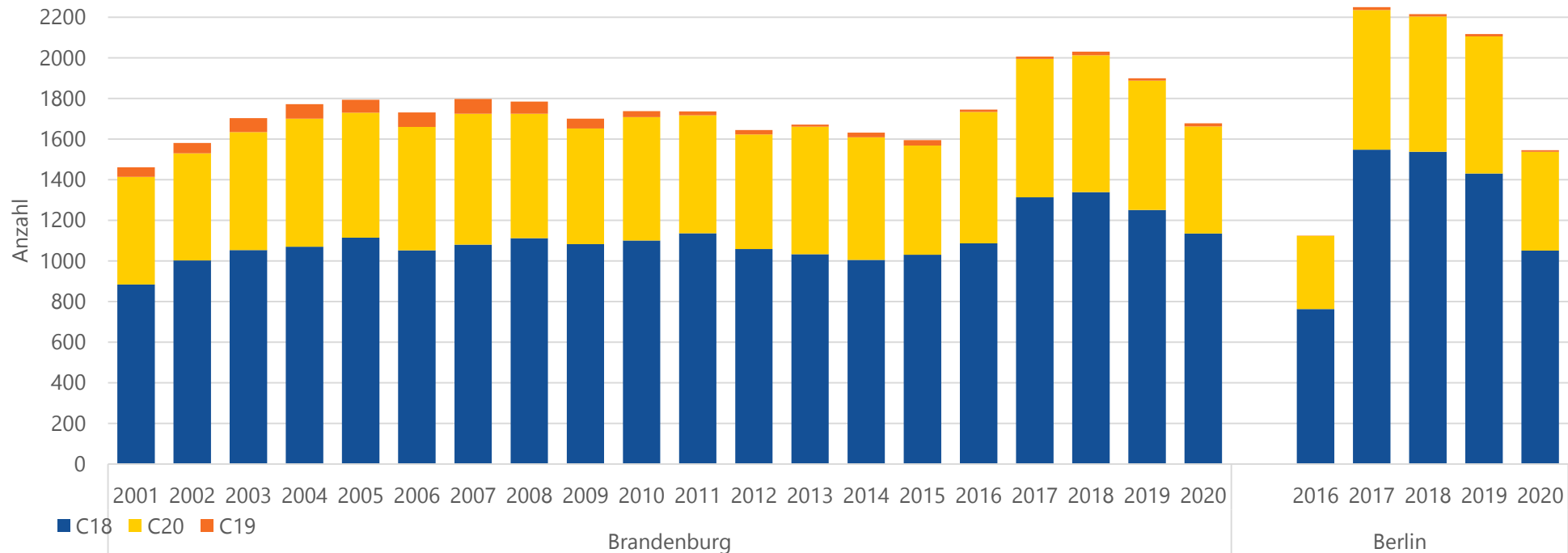


Anzahl der erfassten Neuerkrankungen, C18-C20, D01

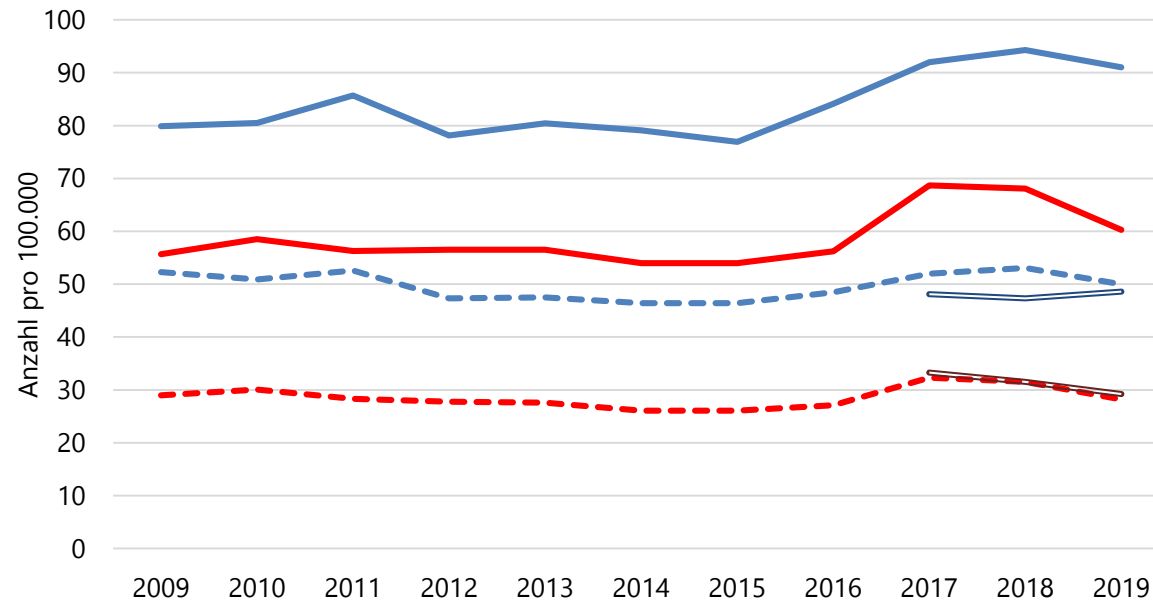


Anzahl der erfassten Neuerkrankungen, C18-C20

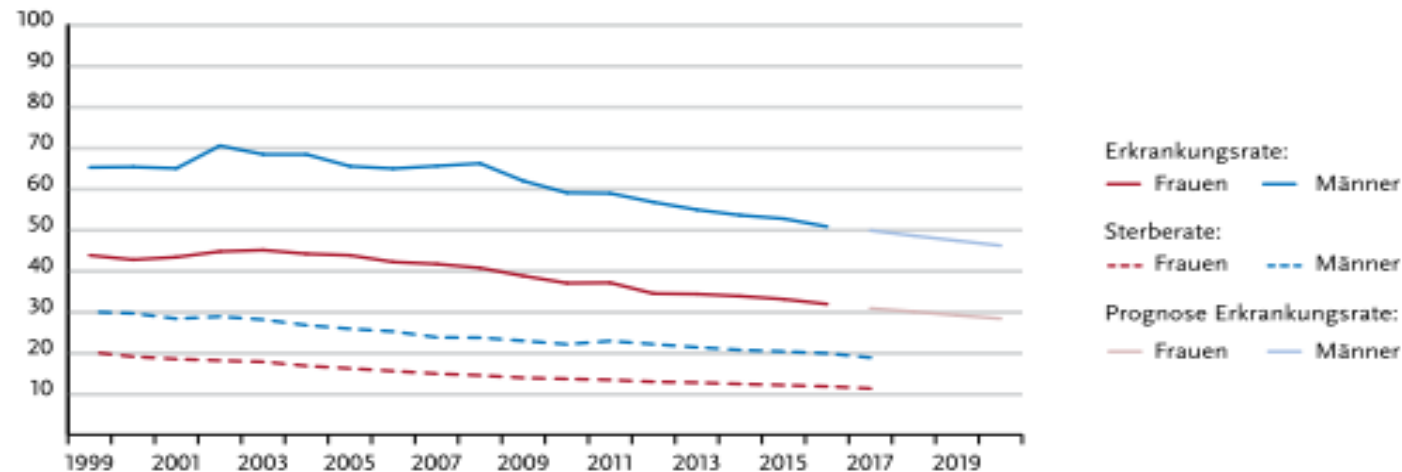
- 2/3 aller Kolorektalen Karzinome sind Kolonkarzinome (C18)
- Bösartige Neubildung am Rektosigmoid (C19) sind zu vernachlässigen



Neuerkrankungsraten, C18-C20



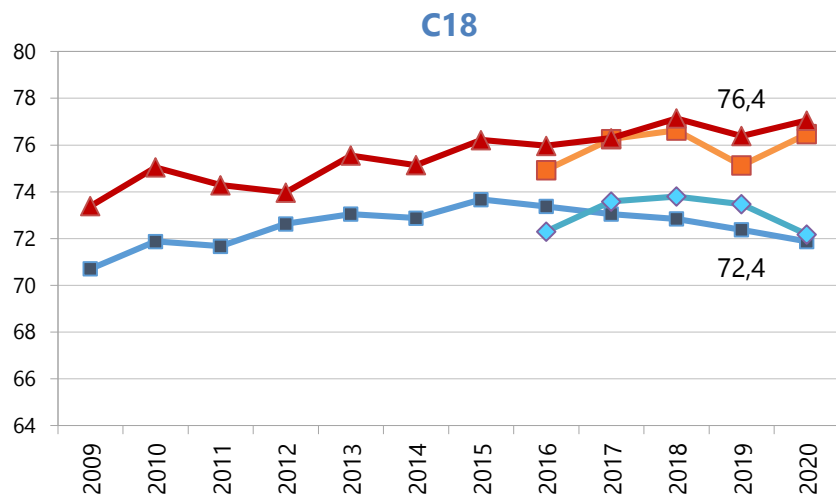
Altersstandardisierte Erkrankungs- und Sterberaten nach Geschlecht, ICD-10 C18–C20, Deutschland 1999–2016/2017, Prognose (Inzidenz) bis 2020 je 100.000 (alter Europastandard)



Jahr der Diagnose	Männer		Frauen	
	rohe Rate	ESR	rohe Rate	ESR
Brandenburg				
2009	79,9	52,3	55,7	29,0
2010	80,5	50,9	58,5	30,1
2011	85,7	52,6	56,3	28,3
2012	78,1	47,3	56,5	27,8
2013	80,4	47,5	56,5	27,6
2014	79,1	46,4	54,0	26,1
2015	76,9	44,4	51,8	24,8
2016	84,1	48,5	56,2	27,1
2017	92,0	52,0	68,7	32,3
2018	94,3	53,1	68,1	31,5
2019	91,0	50,0	60,3	28,2
Berlin				
2017	66,8	48,1	58,0	33,3
2018	66,6	47,3	55,1	31,5
2019	67,2	48,6	48,5	29,5

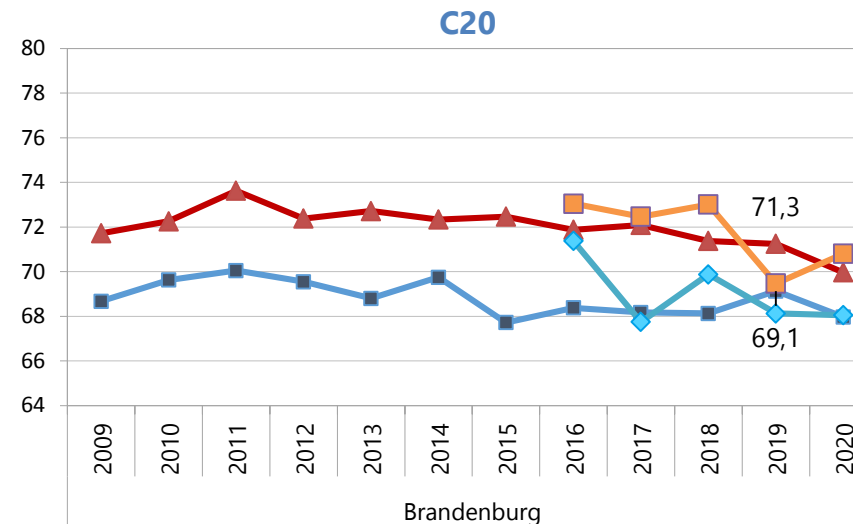
Inzidenz	2016		Prognose für 2020	
	Frauen	Männer	Frauen	Männer
Neuerkrankungen	25.990	32.300	24.100	31.300
rohe Erkrankungsrate ¹	62,3	79,5	57,9	77,3
standardisierte Erkrankungsrate ^{1,2}	31,8	50,7	28,3	46,1

Alter bei Neuerkrankung, Median



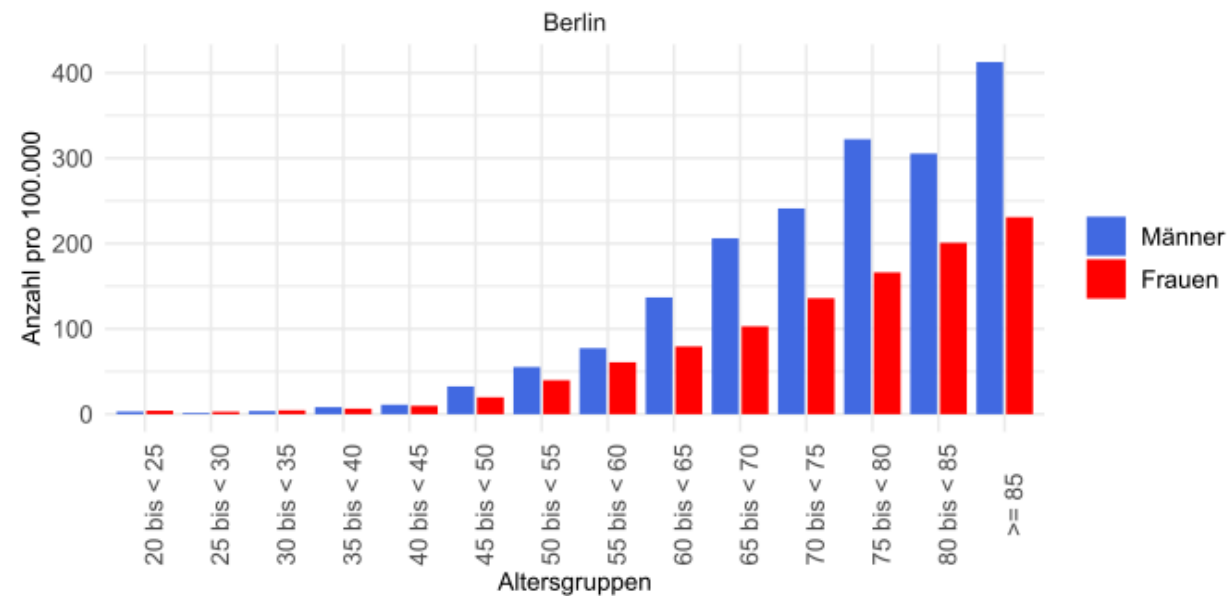
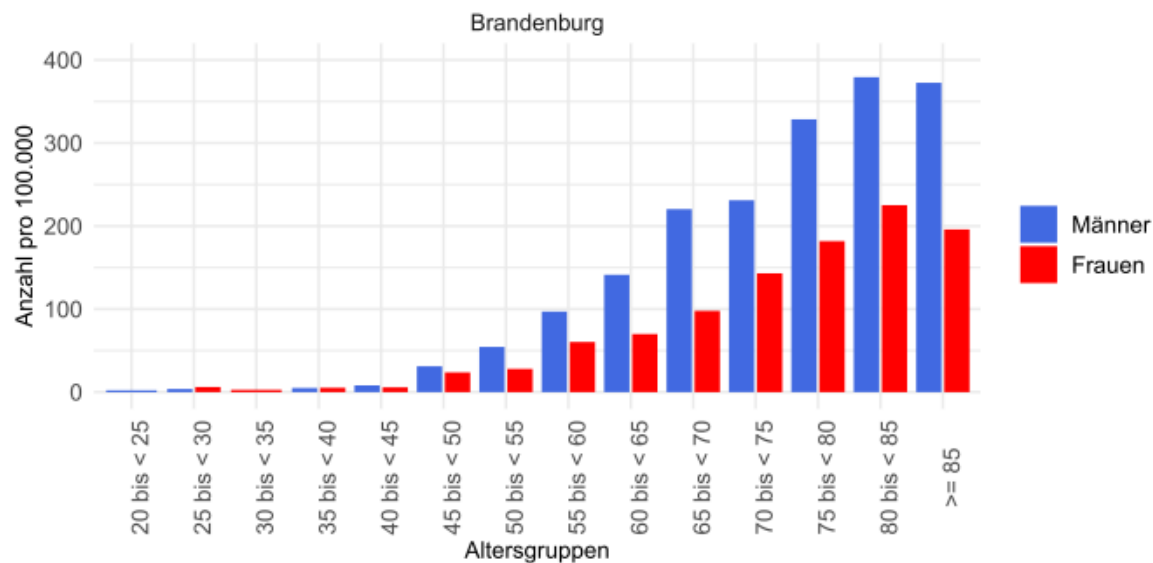
2019
BB: 74,8
BE: 74,2

- Männer BB
- Frauen BE
- ▲ Frauen BB
- ◆ Männer BB



2019
BB: 69,6
BE: 68,6

Altersspezifische Neuerkrankungsrate in 5-Jahres-Altersgruppen, Diagnosejahr 2019



Verteilung UICC-Stadien bei Diagnose, 2018-2020

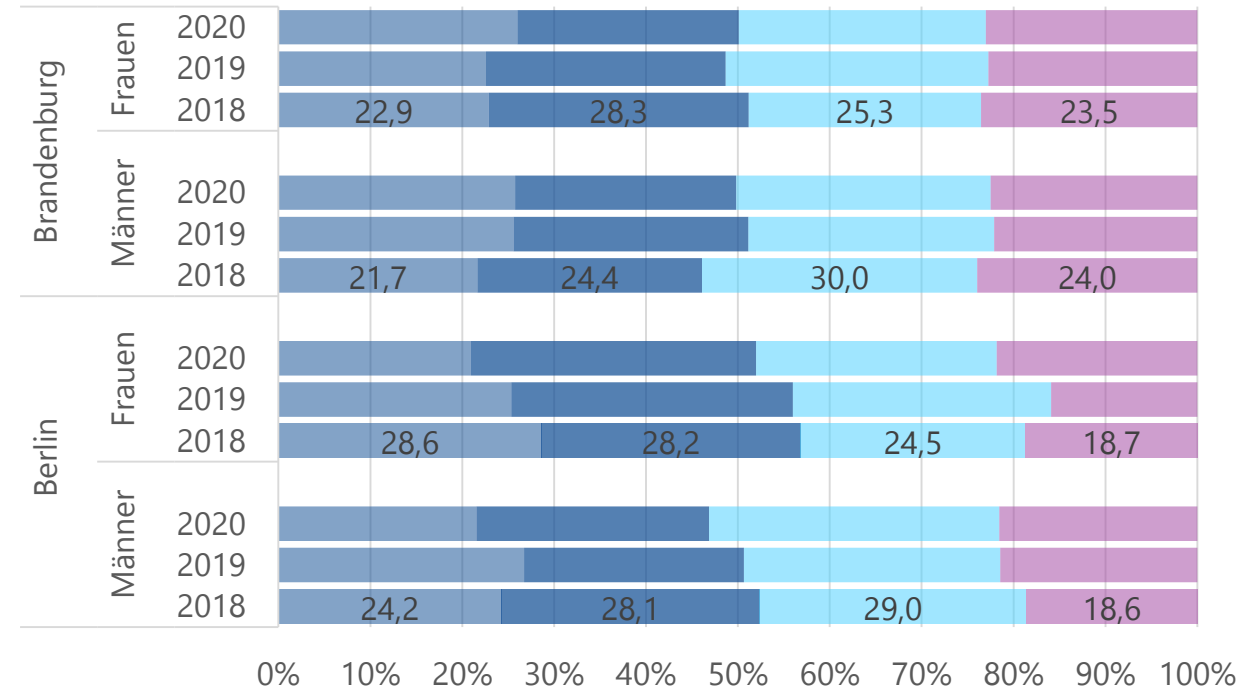
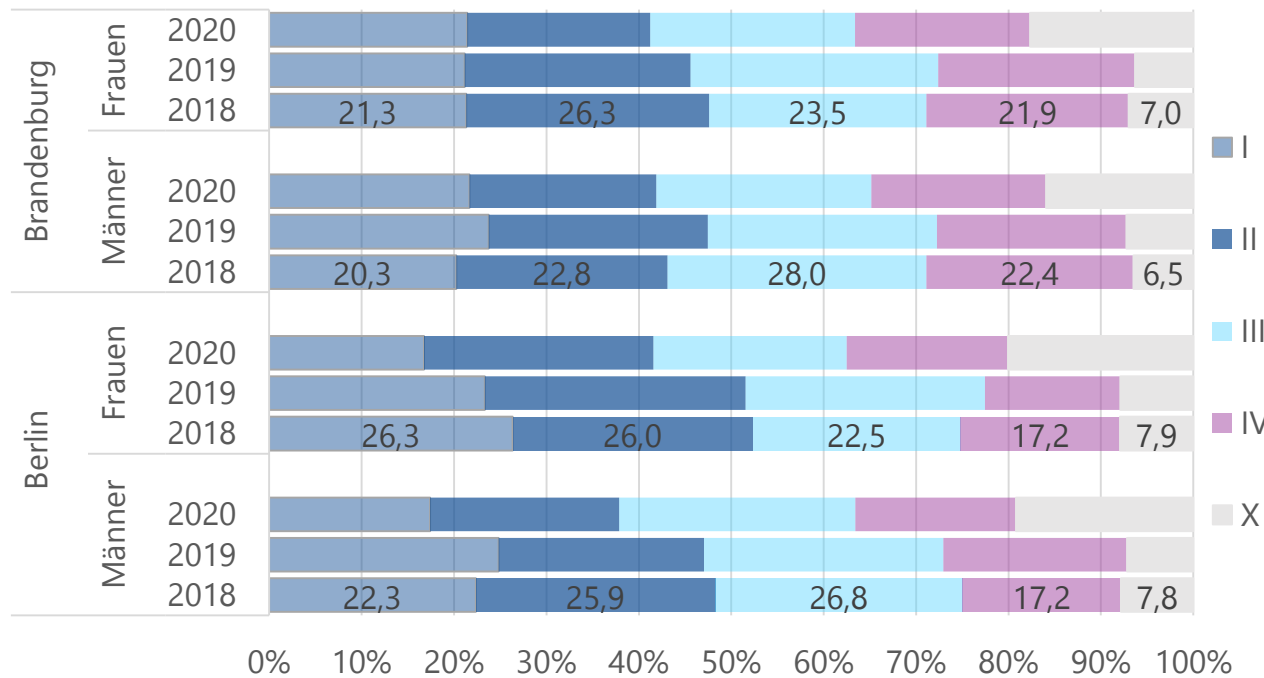
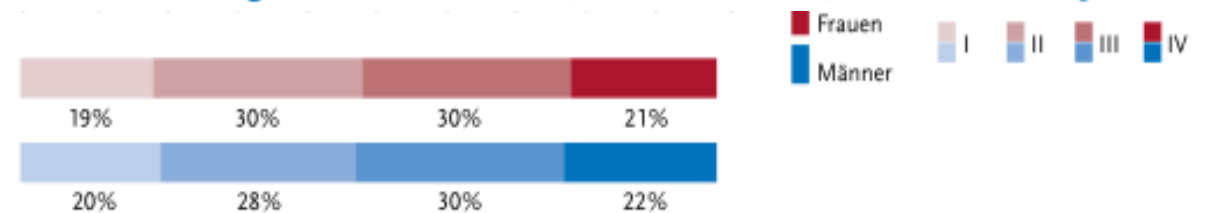


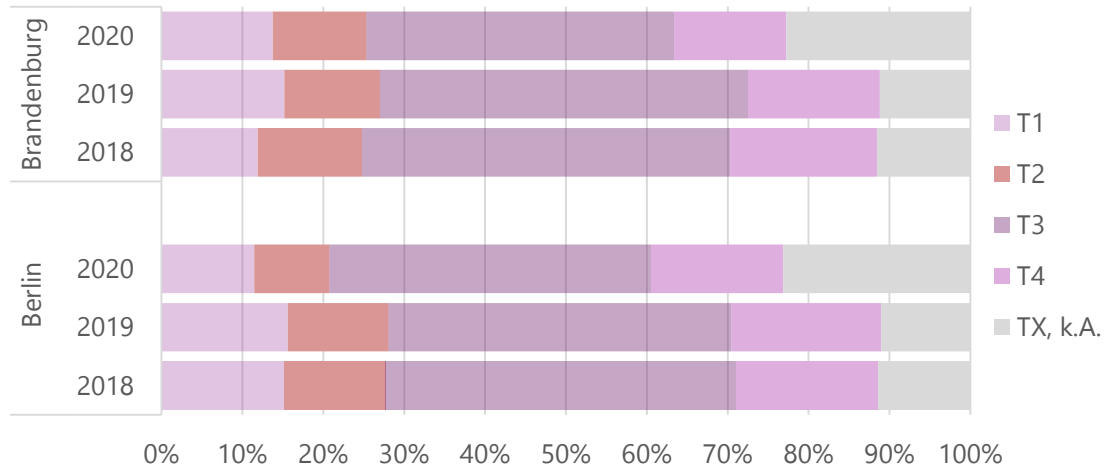
Abbildung 3.6.3

Verteilung der UICC-Stadien bei Erstdiagnose nach Geschlecht, ICD-10 C18–C20, Deutschland 2015–2016

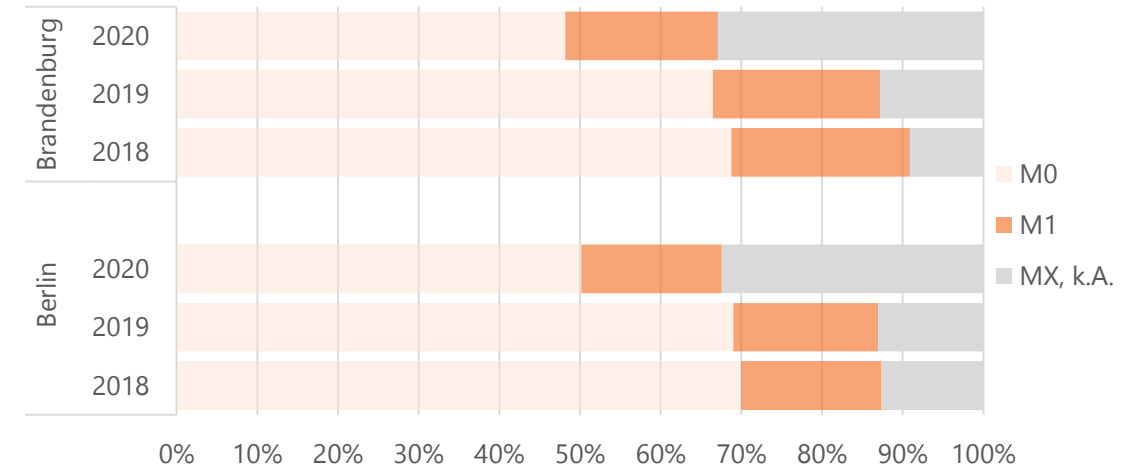


T-, N-, M-Kategorie, 2018-2020

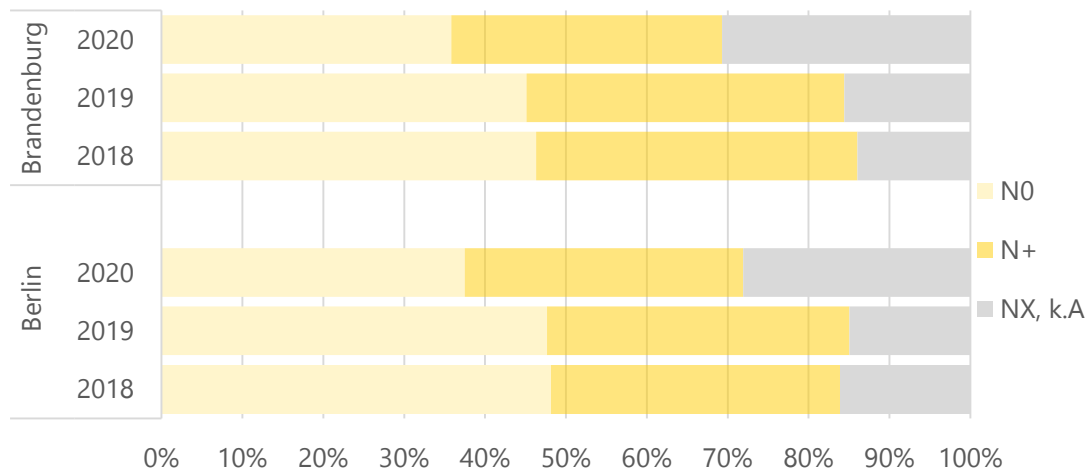
T-Kategorie



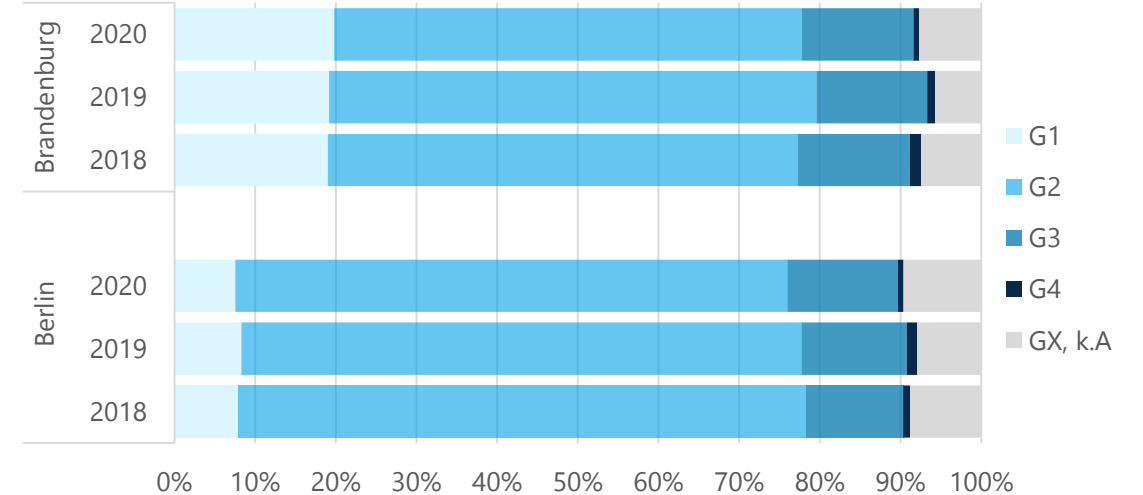
M-Kategorie



N-Kategorie



Grading



5-Jahres-Überleben für Brandenburg, 2009-2016

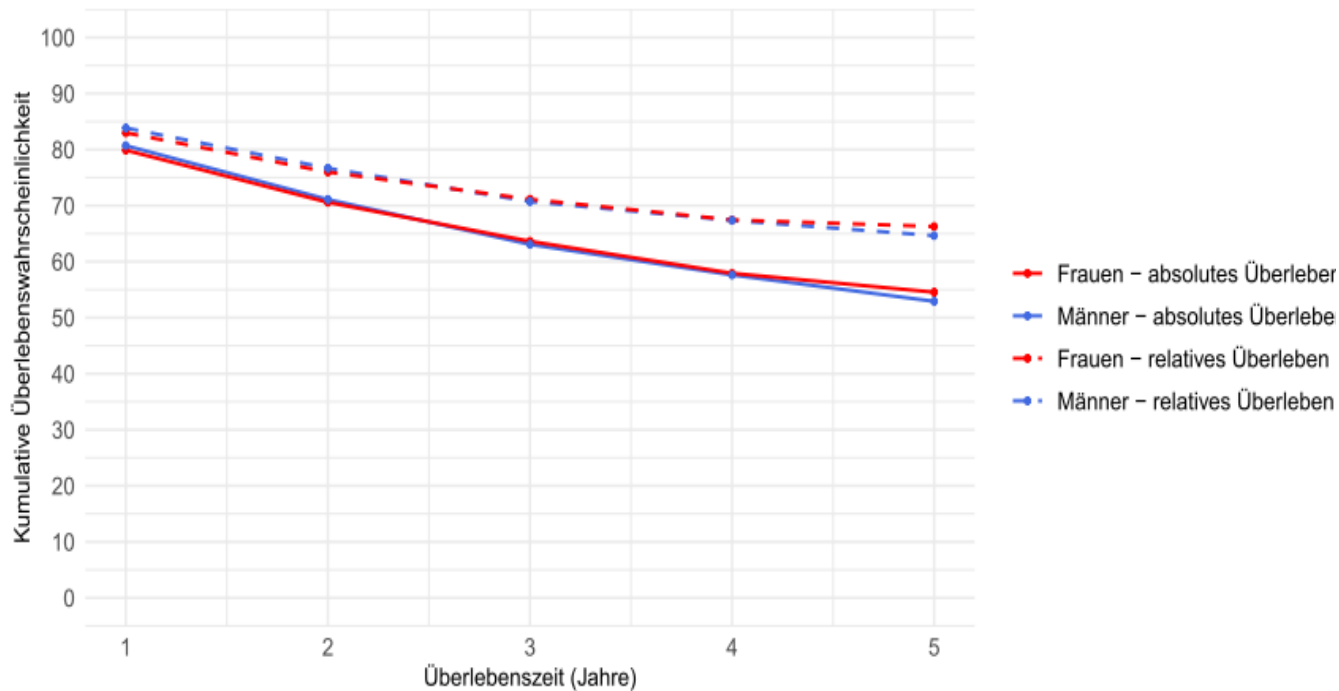
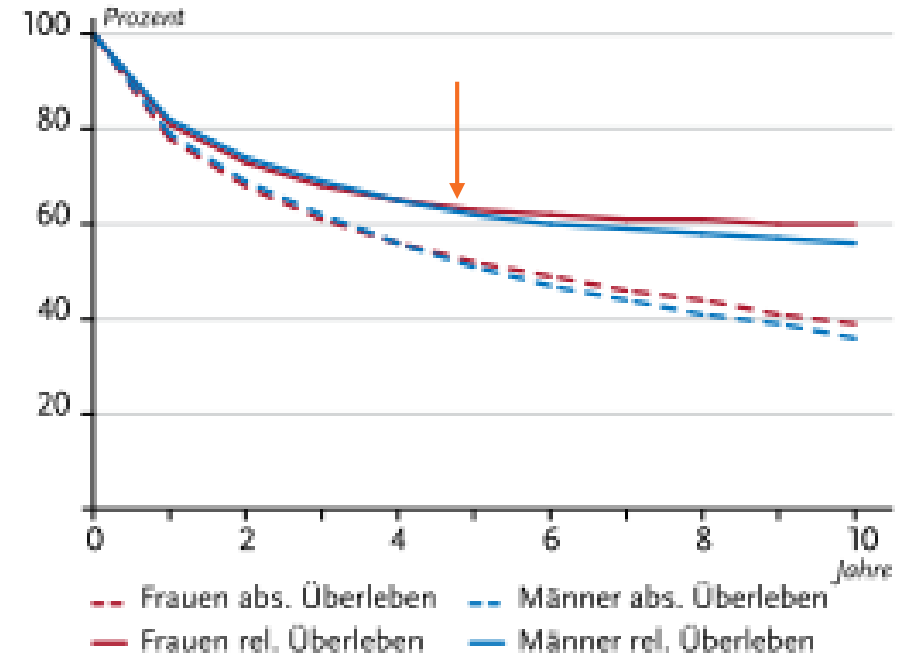
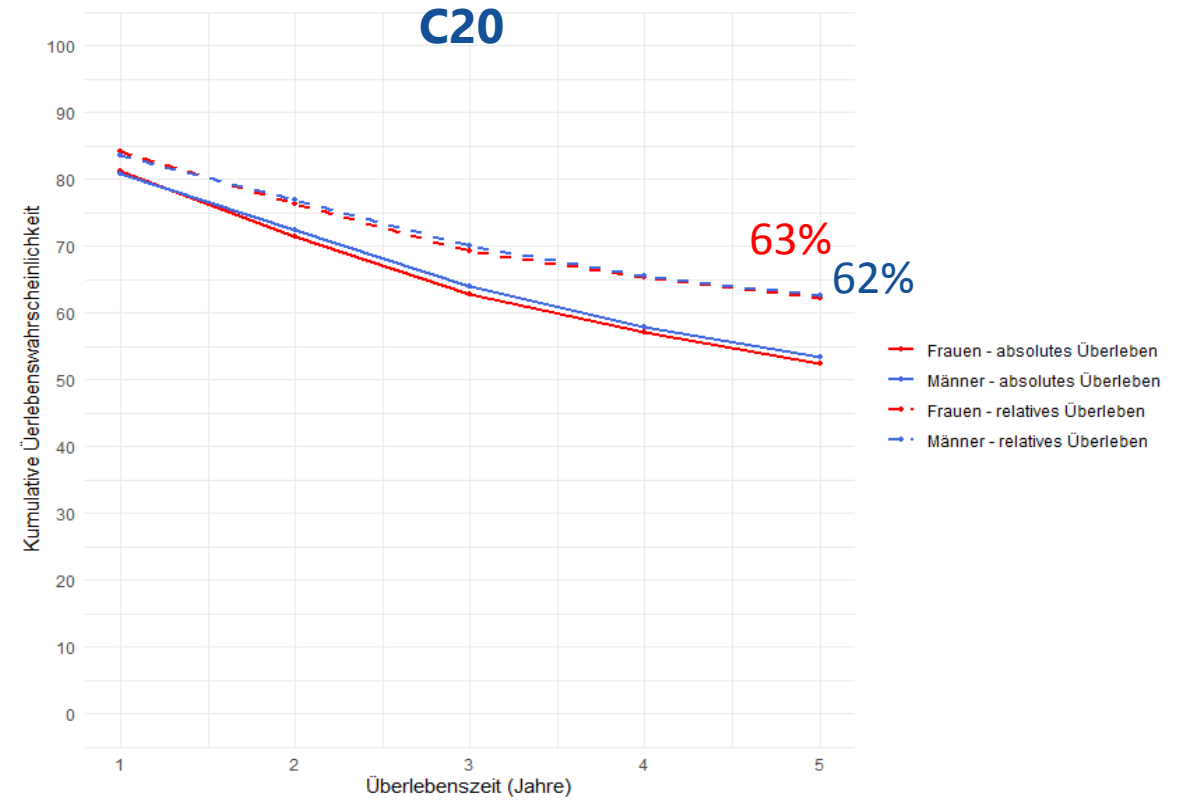
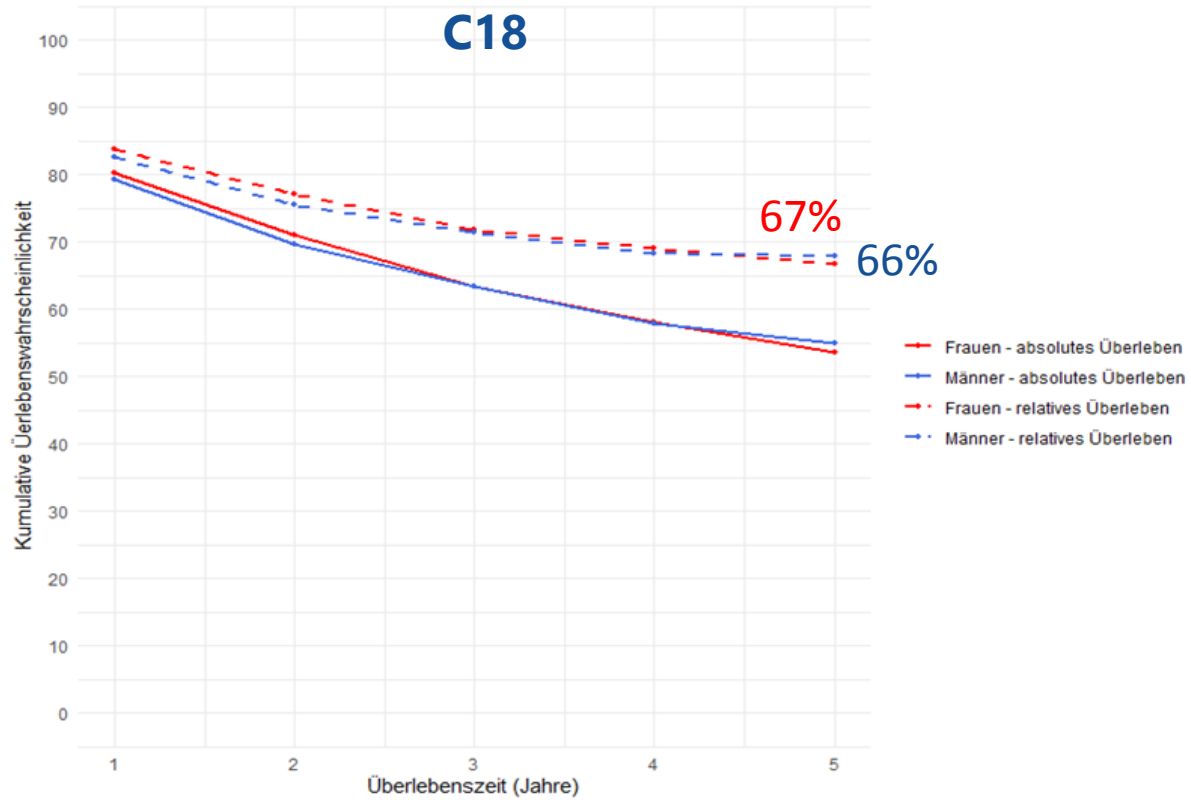


Abbildung 3.6.4
Absolute und relative Überlebensraten bis 10 Jahre nach Erstdiagnose, nach Geschlecht, ICD-10 C18–C20, Deutschland 2015–2016



Jahr nach Diagnose	Männer			Frauen		
	AS	RS	95% KI RS	AS	RS	95% KI RS
1	80,7	83,9	82.7-85	79,9	83,0	82.1-83.9
2	71,1	76,7	75.3-78	70,6	76,0	74.8-77.1
3	63,1	70,7	69.2-72.3	63,6	71,1	69.8-72.5
4	57,6	67,4	65.6-69.1	57,9	67,4	66-68.9
5	52,9	64,6	62.7-66.5	54,5	66,3	64.6-67.9

5-Jahres-Überleben für Brandenburg, 2009-2016



5-Jahres-Überleben, für Brandenburg, 2009-2016

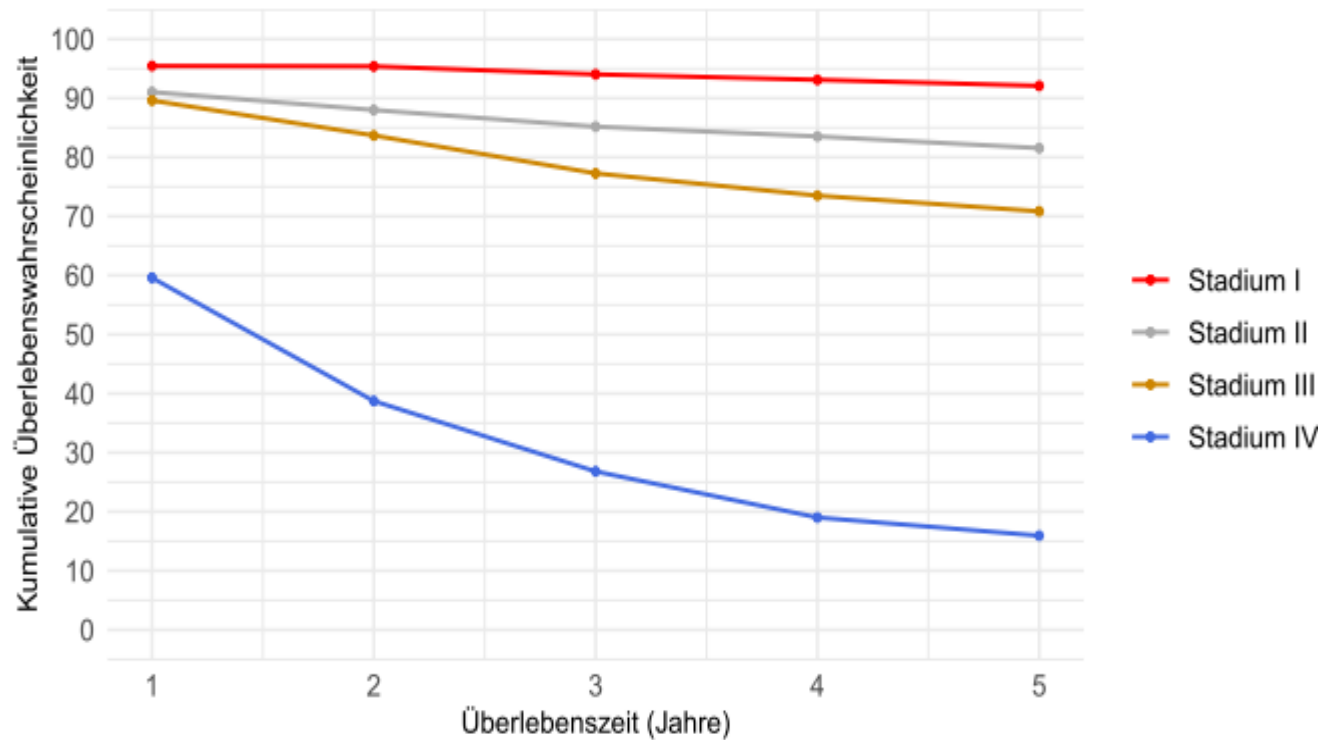
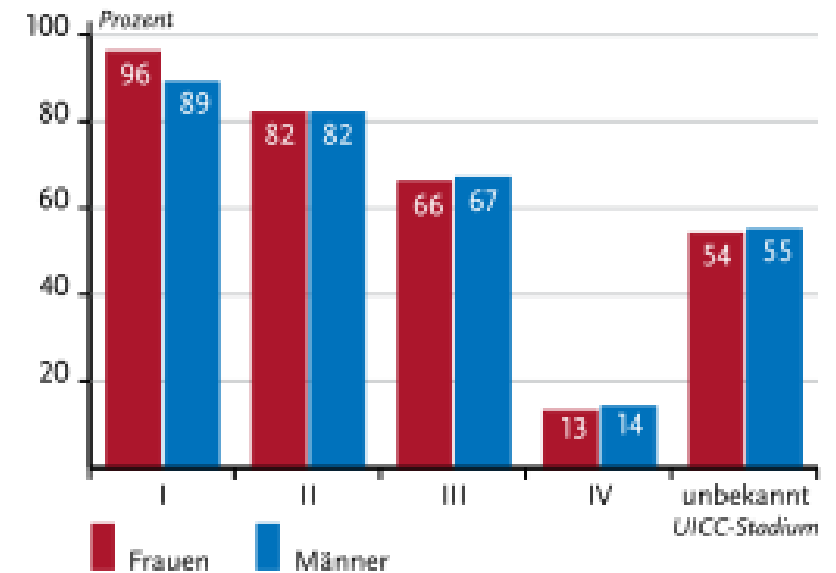


Abbildung 3.6.5
Relatives 5-Jahres-Überleben nach UICC-Stadium und Geschlecht, ICD-10 C18 – C20, Deutschland 2015 – 2016



Jahr nach Diagnose	UICC I AS	UICC I RS	UICC II AS	UICC II RS	UICC III AS	UICC III RS	UICC IV AS	UICC IV RS
1	92,0	95,4	87,4	91,0	86,5	89,6	57,5	59,6
2	88,5	95,4	81,2	88,0	78,0	83,7	36,3	38,7
3	83,8	94,0	75,3	85,2	69,6	77,3	24,4	26,8
4	79,5	93,1	70,5	83,5	63,8	73,5	16,8	19,0
5	75,2	92,1	65,7	81,6	59,2	70,8	13,6	15,9

Fazit

- Kolon- und Rektumkarzinome zählen zu den häufigsten Krebserkrankungen bei Männern und Frauen in Brandenburg und Berlin
- 2019 erkrankten in Brandenburg und Berlin 2.344 Männer und 1.672 Frauen
- Das Erkrankungsrisiko steigt bis ins hohe Alter
- Frauen haben ein höheres medianes Erkrankungsalter als Männer
- Das mediane Alter ist bei Rektumkarzinomen geringer als bei Kolonkarzinomen
- Die relativen 5-Jahres-Überlebensraten liegen für Frauen und Männer um 66 % bzw 65 %
- Frauen und Männer mit Kolonkarzinomen haben ein besseres 5-Jahres-Überleben als Frauen und Männer mit Rektumkarzinomen

**Vielen Dank für die
Aufmerksamkeit**

C18 year	UICC I		UICC II		UICC III		UICC IV	
	abs	rel	abs	rel	abs	rel	abs	rel
1	91,4	95,0	87,8	91,6	85,3	88,9	55,2	57,3
2	88,0	95,2	82,0	89,3	76,1	82,5	34,4	36,8
3	83,7	94,4	77,2	88,0	67,5	76,2	23,0	25,3
4	79,6	94,0	72,4	86,7	61,1	71,8	16,7	19,1
5	75,7	93,9	68,3	86,1	56,6	69,5	13,3	15,7

C20 year	UICC I		UICC II		UICC III		UICC IV	
	abs	rel	abs	rel	abs	rel	abs	rel
1	92,9	96,2	85,2	88,3	87,6	90,1	59,4	61,3
2	89,2	95,5	78,1	83,6	80,0	84,6	38,7	41,0
3	83,7	92,9	69,6	77,0	71,8	78,2	26,7	29,0
4	79,1	91,2	65,2	74,8	67,1	75,3	16,6	18,6
5	74,2	88,9	58,4	69,6	62,4	72,4	13,8	15,9