

Epidemiologische Kennzahlen zum Magenkarzinom

Datenstand: 23.09.2022

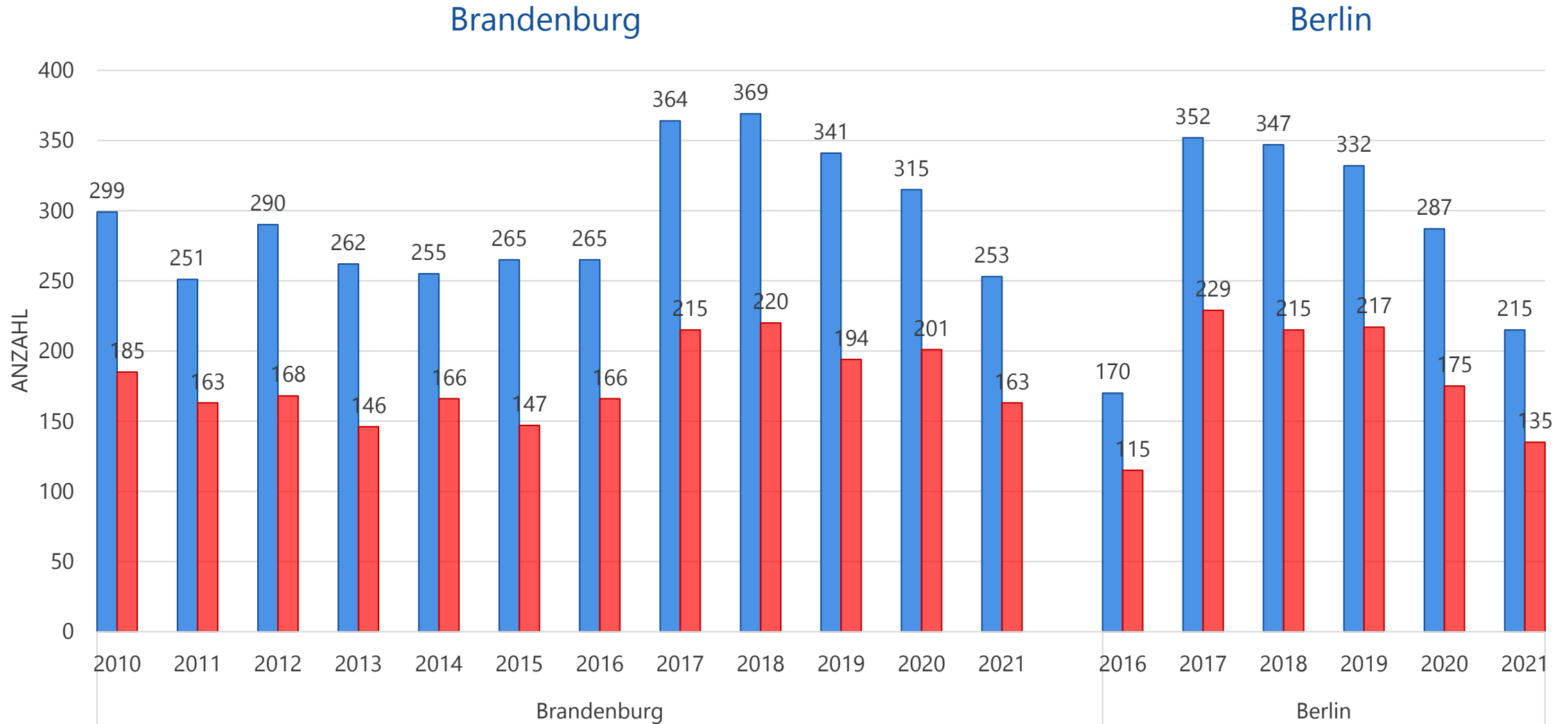
Dr. Maren Pflüger, KKRBB

Entitätenspezifische Qualitätskonferenz zu
gastrointestinalen Tumoren 2022

Berlin, 23. November 2022



Anzahl der erfassten Neuerkrankungen, Magentumoren, ICD-10 C16

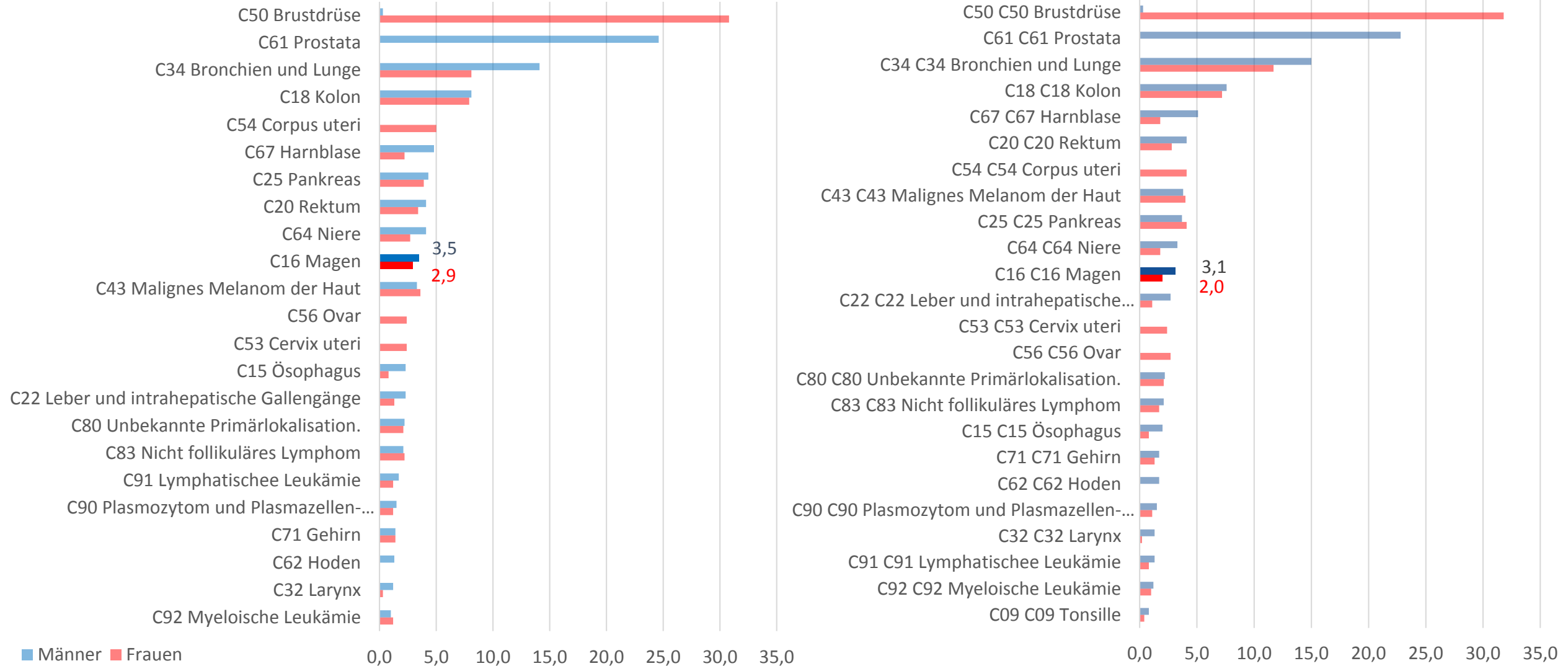


Prozentualer Anteil von Magentumoren an allen Krebsneuerkrankungen in Brandenburg und Berlin, 2020

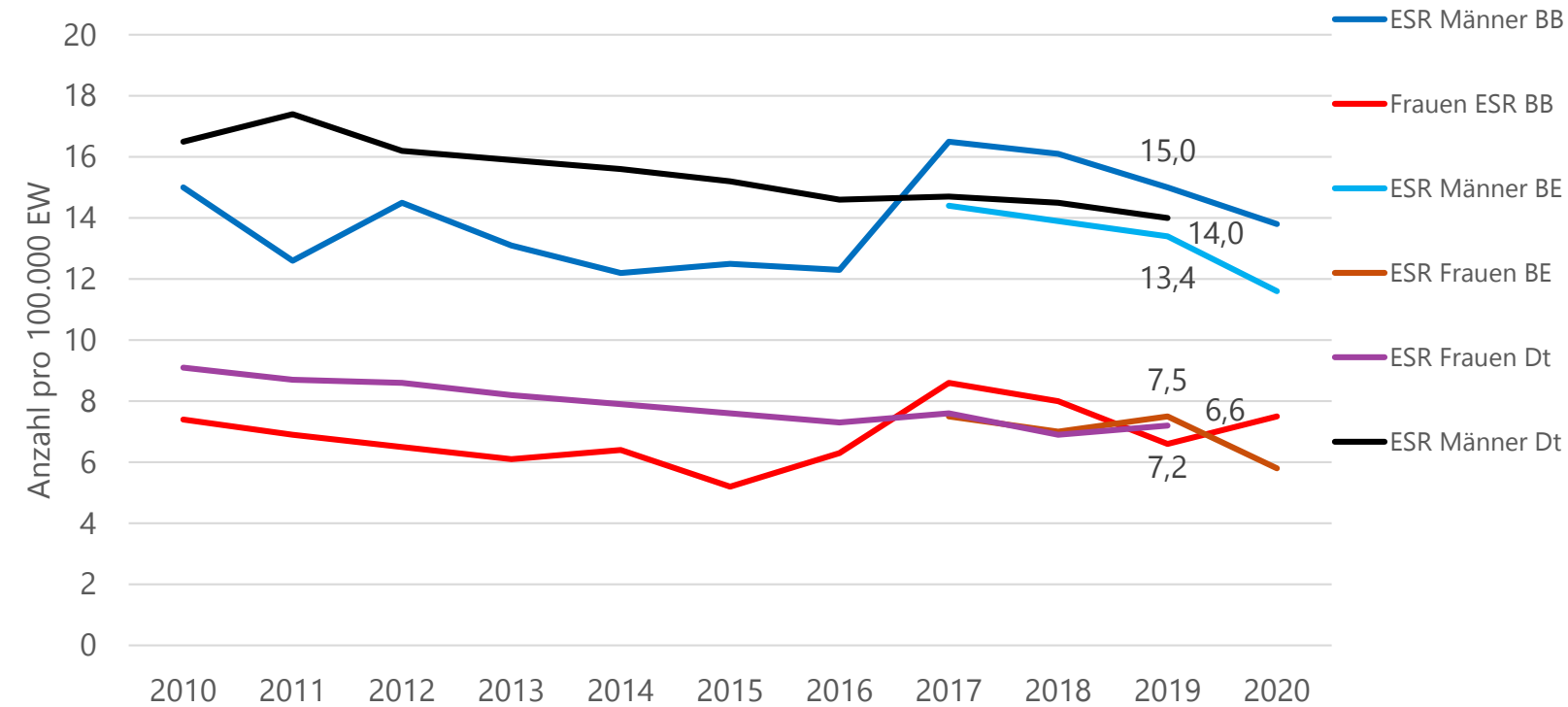


Brandenburg

Berlin

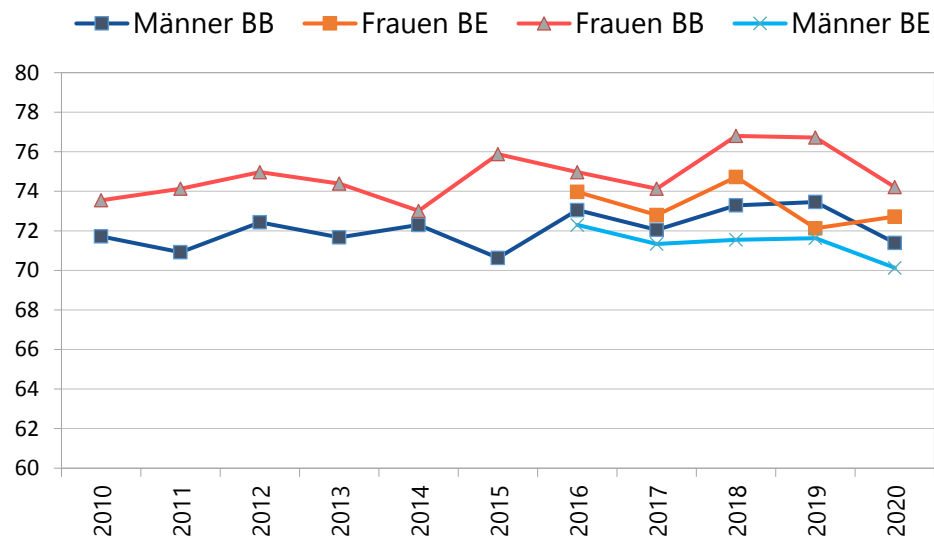


Neuerkrankungsraten, ICD-10 C16



Jahr der Diagnose	Männer		Frauen	
	rohe Rate	ESR	rohe Rate	ESR
Brandenburg				
2010	24,1	15,0	14,7	7,4
2011	20,8	12,6	13,1	6,9
2012	24,1	14,5	13,5	6,5
2013	21,7	13,1	11,7	6,1
2014	21,1	12,2	13,3	6,4
2015	21,6	12,5	11,7	5,2
2016	21,5	12,3	13,1	6,3
2017	29,5	16,5	17,0	8,6
2018	29,8	16,1	17,3	8,0
2019	27,4	15,0	15,2	6,6
2020	25,2	13,8	15,7	7,5
Berlin				
2017	19,8	14,4	12,5	7,5
2018	19,4	13,9	11,6	7,0
2019	18,4	13,4	11,6	7,5
2020	15,9	11,6	9,4	5,8

Alter bei Neuerkrankung, ICD-10 C16



2019, Median

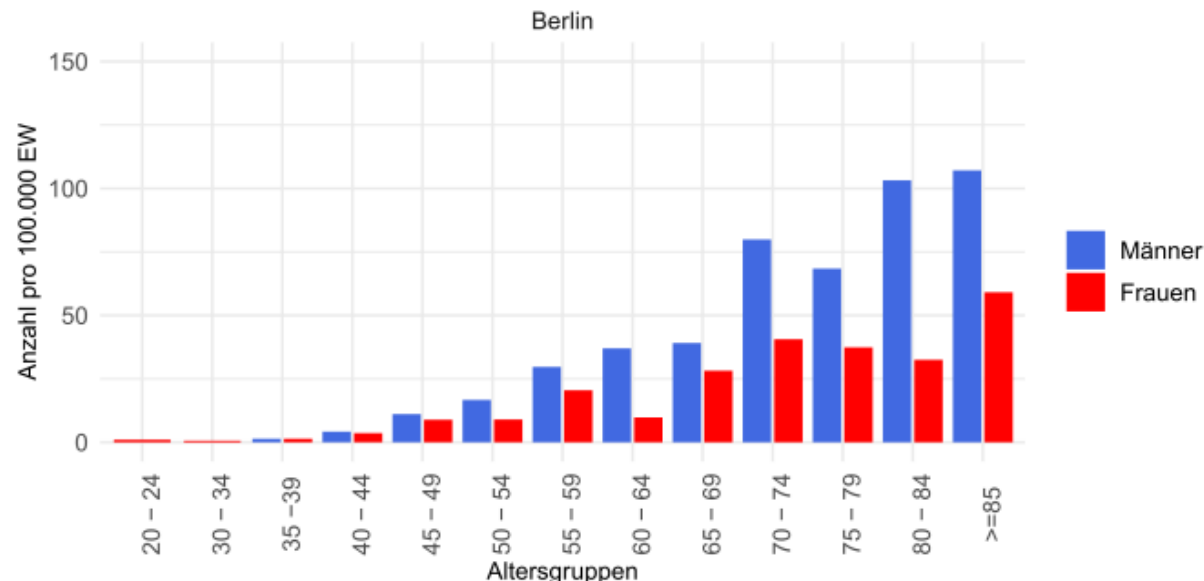
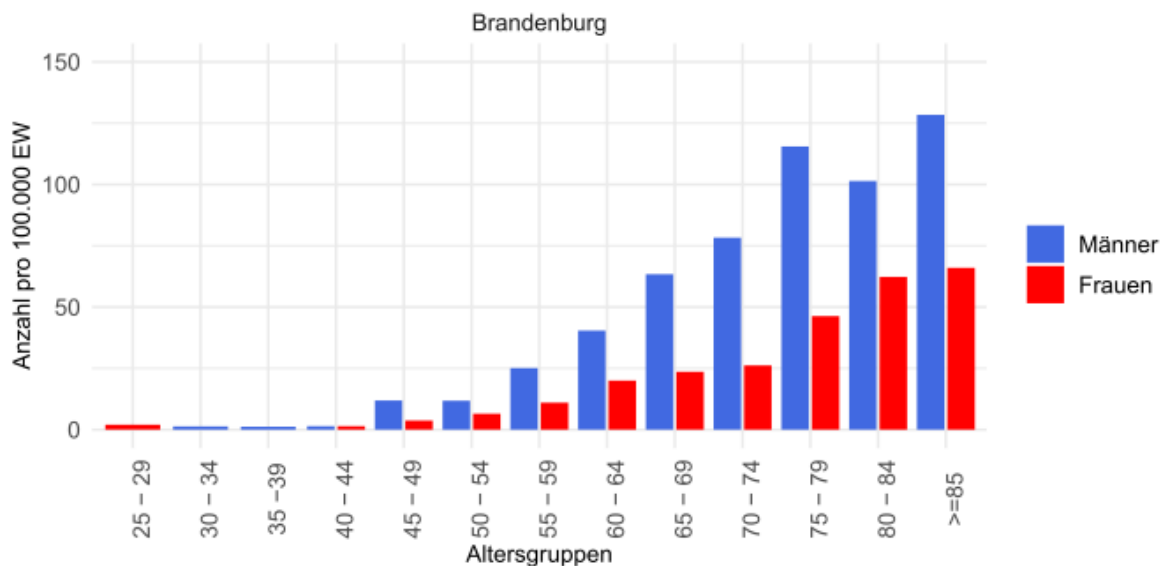
Brandenburg: 75,0 Jahre

Berlin: 72,0 Jahre

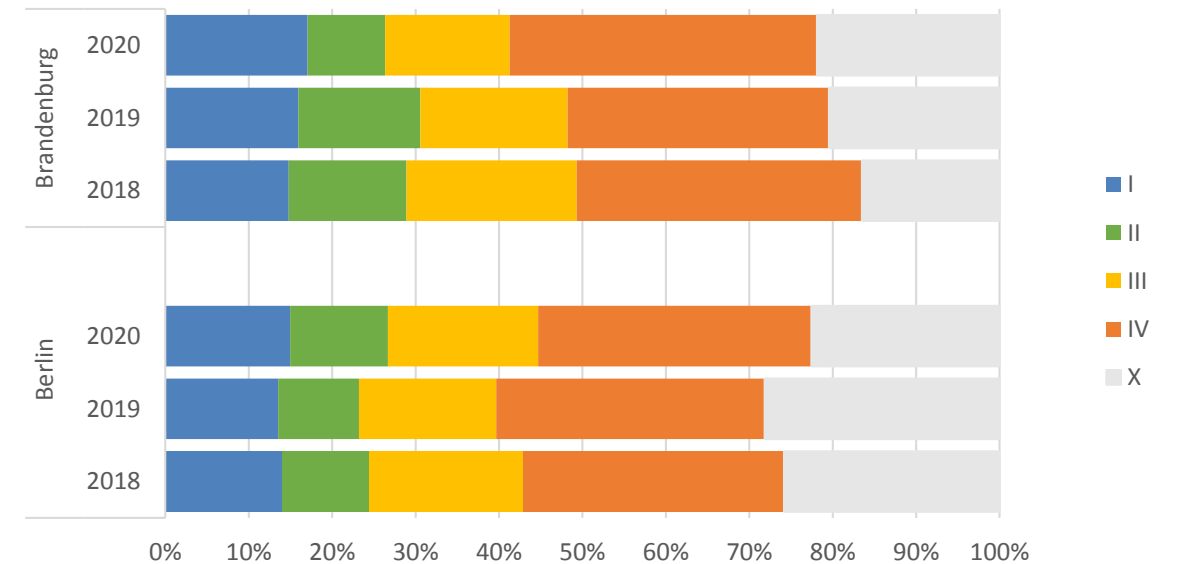
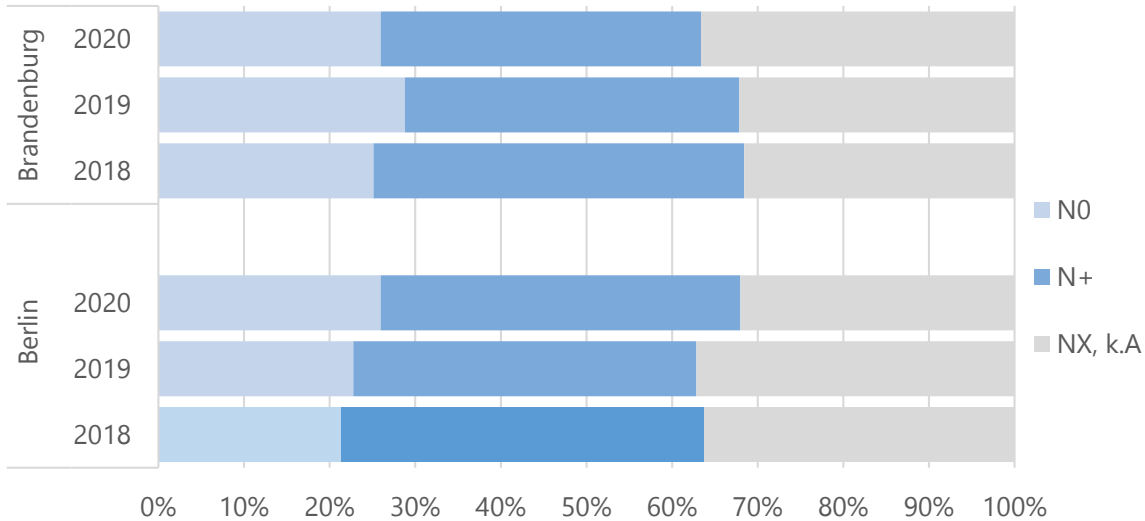
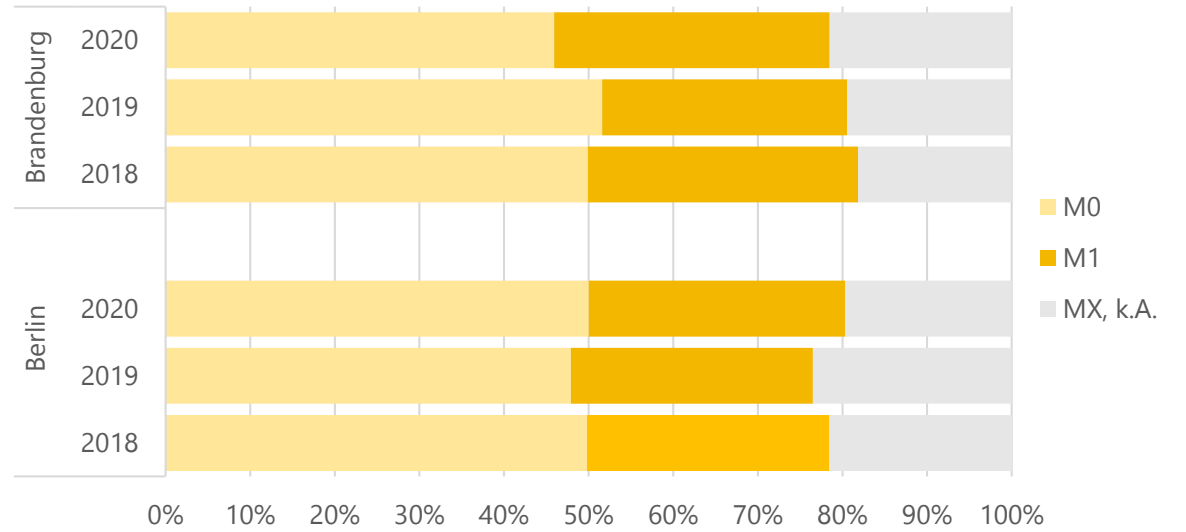
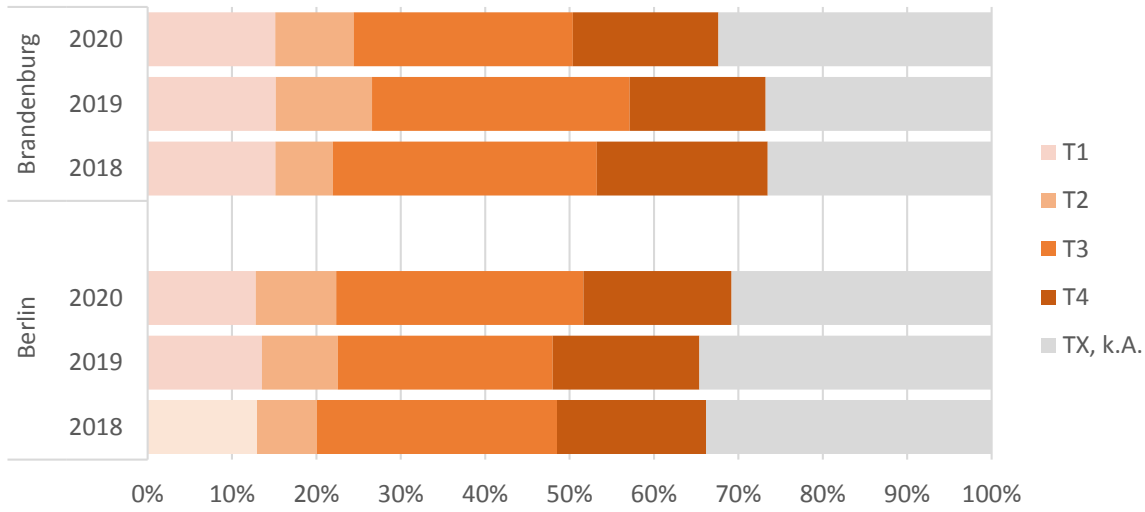
Frauen: 75,0 Jahre

Männer: 70,6 Jahre

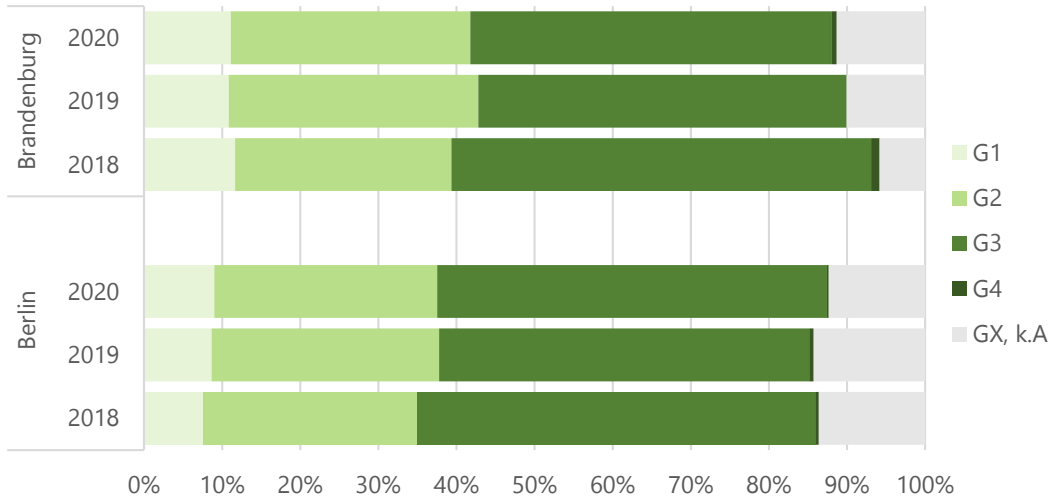
Altersspezifische Neuerkrankungsrate in 5-Jahres-Altersgruppen, Diagnosejahr 2020



T-, N-, M-Kategorie, ICD-10 C16, 2018-2020

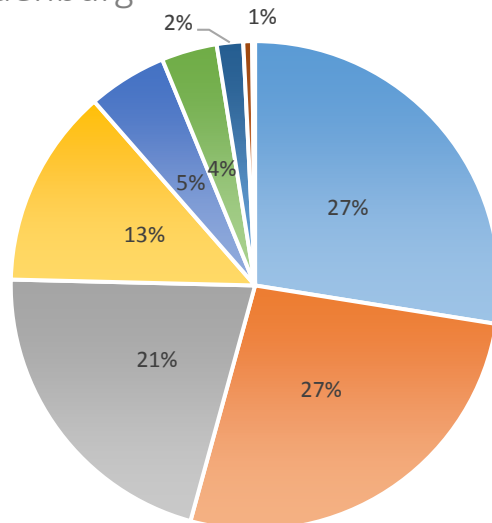


Grading, Morphologie und Lokalisation, ICD-10 C61



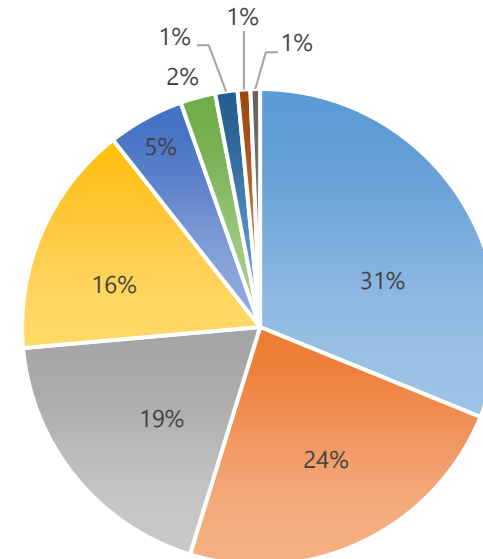
	Brandenburg		Berlin	
8140/3 Adenokarzinom o.n.A.	268	51,9%	303	65,6%
8490/3 Siegelringzellkarzinom	68	13,2%	41	8,9%
8936/3 Gastrointestinales Stromasarkom	40	7,8%	23	5,0%
8144/3 Adenokarzinom vom intestinalen Typ	38	7,4%	10	2,2%
8240/3 Karzinoidtumor o.n.A.	23	4,5%	11	2,4%
8211/3 Tubuläres Adenokarzinom	15	2,9%	8	1,7%
8145/3 Diffuses Karzinom	13	2,5%	14	3,0%
8249/3 Atypischer Karzinoidtumor	7	1,4%	8	1,7%
8255/3 Adenokarzinom mit gemischten Subtypen	7	1,4%	2	0,4%
8480/3 Muzinöses Adenokarzinom	6	1,2%	2	0,4%
Sonstige/ k.A.	31	6,2%	40	8,3%

Brandenburg

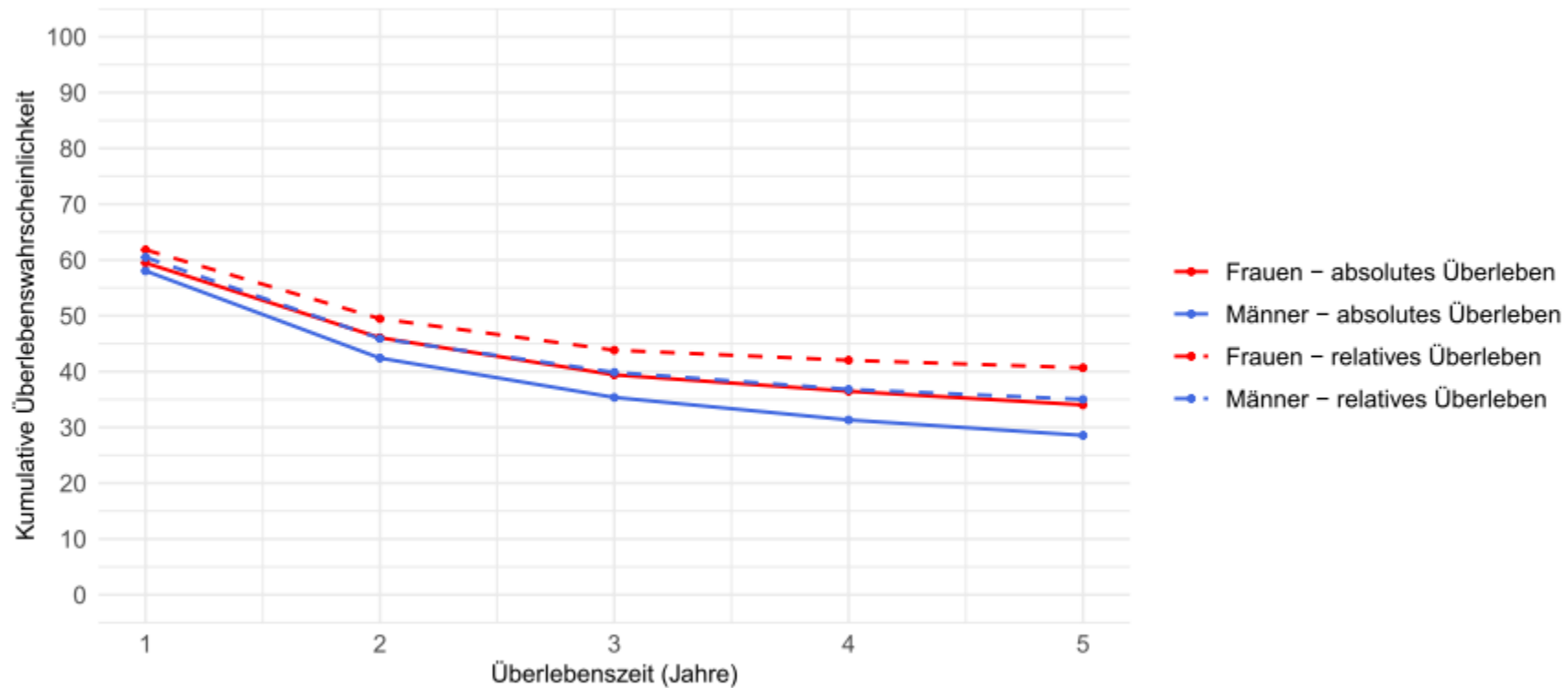


- 160 Kardia o.n.A.
- 162 Magenkorpus
- 163 Magenantrum
- 169 Magen o.n.A.
- 168 Magen, mehrere Teilbereiche überlappend
- 161 Magenfundus
- 164 Magenpförtner
- 165 Kleine Kurvatur o.n.A.
- 166 Große Kurvatur o.n.A.

Berlin

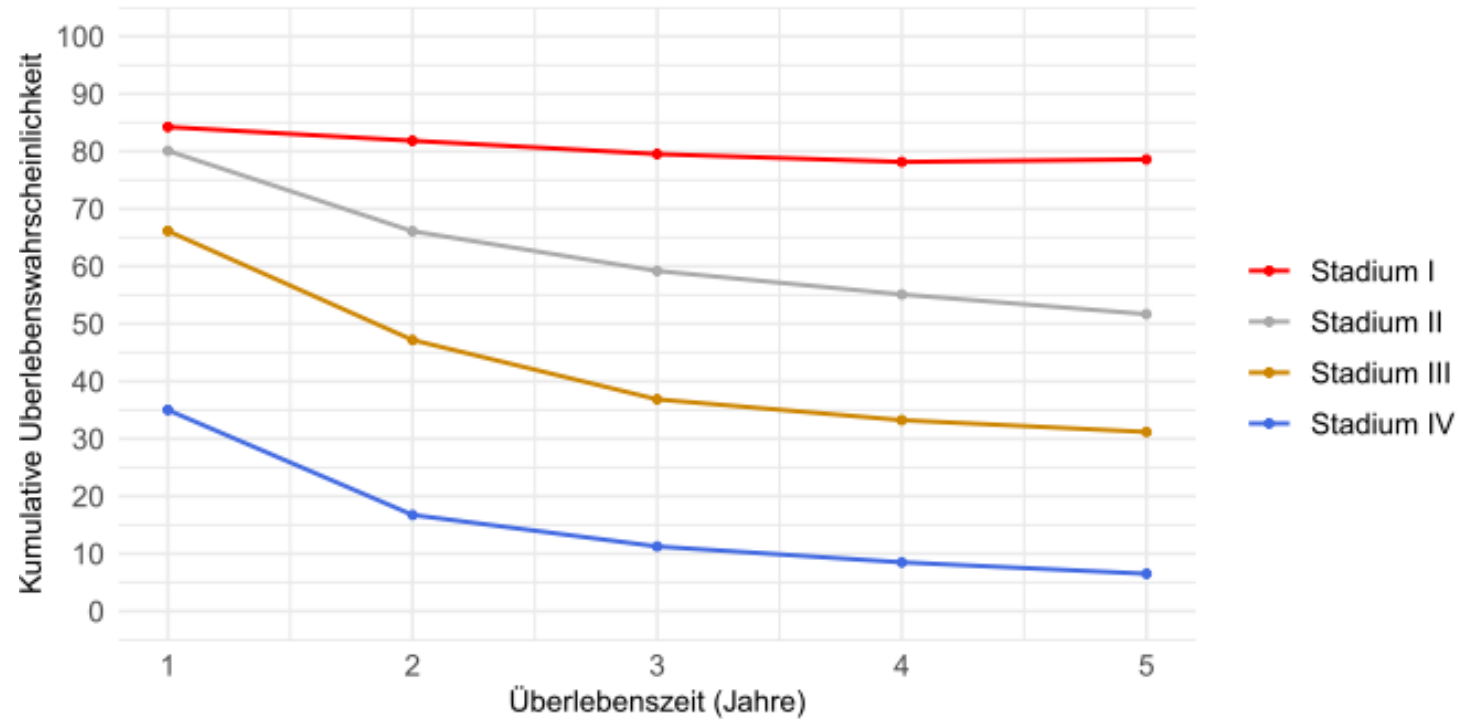


5-Jahres-Überleben, ICD-10 C16, Brandenburg, 2010-2019



Jahr nach Diagnose	Männer			Frauen		
	AS	RS	95% KI RS	AS	RS	95% KI RS
1	58,0	60,5	58.1-62.9	59,5	61,8	60-63.7
2	42,4	45,9	43.4-48.5	46,1	49,5	47.5-51.4
3	35,4	39,9	37.2-42.5	39,4	43,8	41.8-45.9
4	31,3	36,8	34.1-39.6	36,5	42,0	39.9-44.1
5	28,6	35,0	32.1-37.9	34,0	40,7	38.5-42.9

Relatives 5-Jahres-Überleben nach Stadium, ICD-10 C16, Brandenburg, 2010-2019



Jahr nach Diagnose	UICC I AS	UICC I RS	UICC II AS	UICC II RS	UICC III AS	UICC III RS	UICC IV AS	UICC IV RS
1	80,9	84,2	77,4	80,1	63,7	66,2	33,8	35,0
2	75,5	81,9	61,8	66,1	43,9	47,2	15,7	16,8
3	70,4	79,5	53,5	59,2	33,2	36,9	10,2	11,3
4	66,3	78,2	48,0	55,1	28,9	33,2	7,4	8,5
5	63,6	78,6	43,5	51,7	26,2	31,2	5,4	6,5

Vielen Dank

