

Anleitung für die erste Anmeldung am Meldeportal

1. Zugangsdaten beantragen

Zur Anmeldung benötigen Sie die Zugangsdaten, die Sie nach Einreichung des Anmeldeformulars erhalten.

2. App installieren

Bitte installieren Sie die **FreeOTP Authenticator**, **Google-** oder **Microsoft Authenticator App** auf einem Endgerät (z. Bsp. Smartphone) mit Kamerafunktion.

FreeOTP Authenticator [Google Play Store](#)



[App Store](#)



3. Zugangsdaten auf der Webseite des Meldeportals eingeben

Die Adresse des Meldeportals lautet: <https://mp.kkrbb.de>

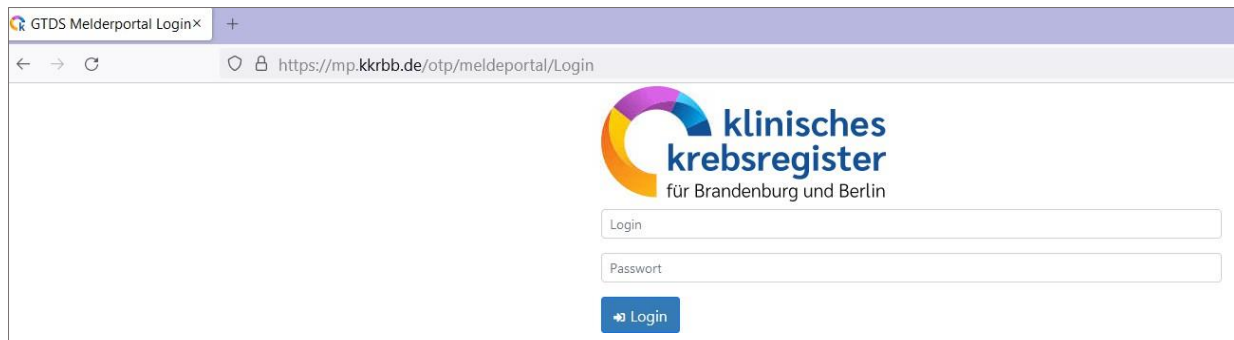


Abbildung 1: Startseite des Meldeportals

4. QR-Code scannen

Nach der ersten Eingabe Ihrer Logindaten erscheint ein QR-Code auf der Webseite des Meldeportals. Bitte öffnen Sie die zuvor installierte App (siehe 2. Schritt) auf dem Smartphone/Tablet und scannen Sie den abgebildeten QR-Code auf Ihrem Monitor.



Abbildung 2: QR-Code im Meldeportal

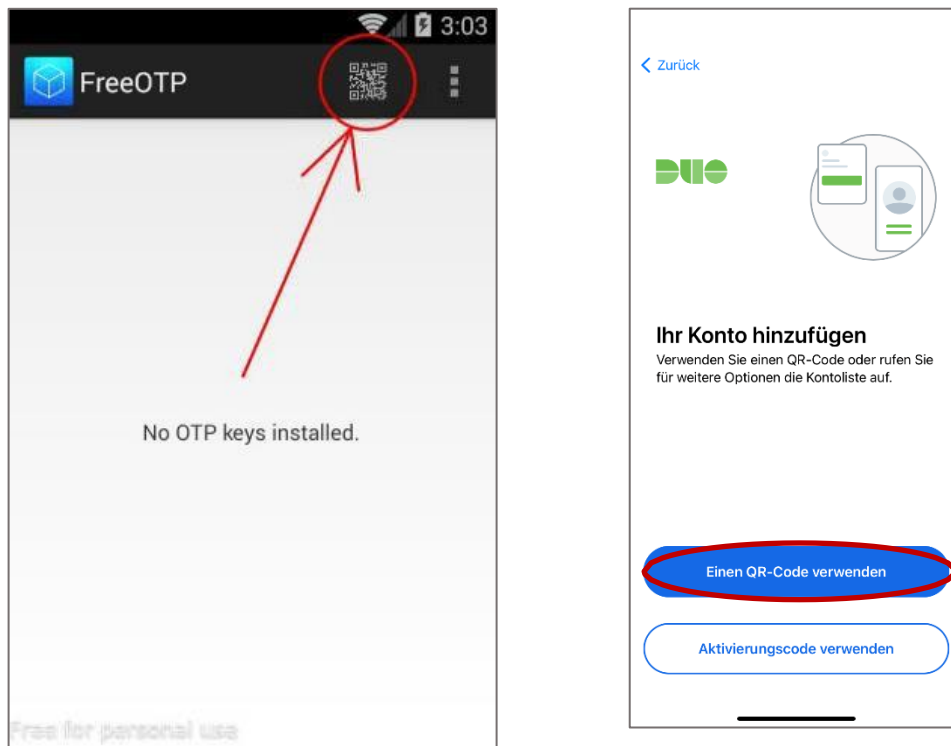


Abbildung 3: QR-Code mit der App einscannen (Free-OTP-App, Google- oder Microsoft Authenticator App)

5. Zugangsdaten erneut eingeben.

(Die folgenden Schritte müssen auch bei allen zukünftigen Logins durchgeführt werden.)

Es folgt die Abfrage eines sechsstelligen Codes, der über die im Schritt 2 installierte App erzeugt wird.

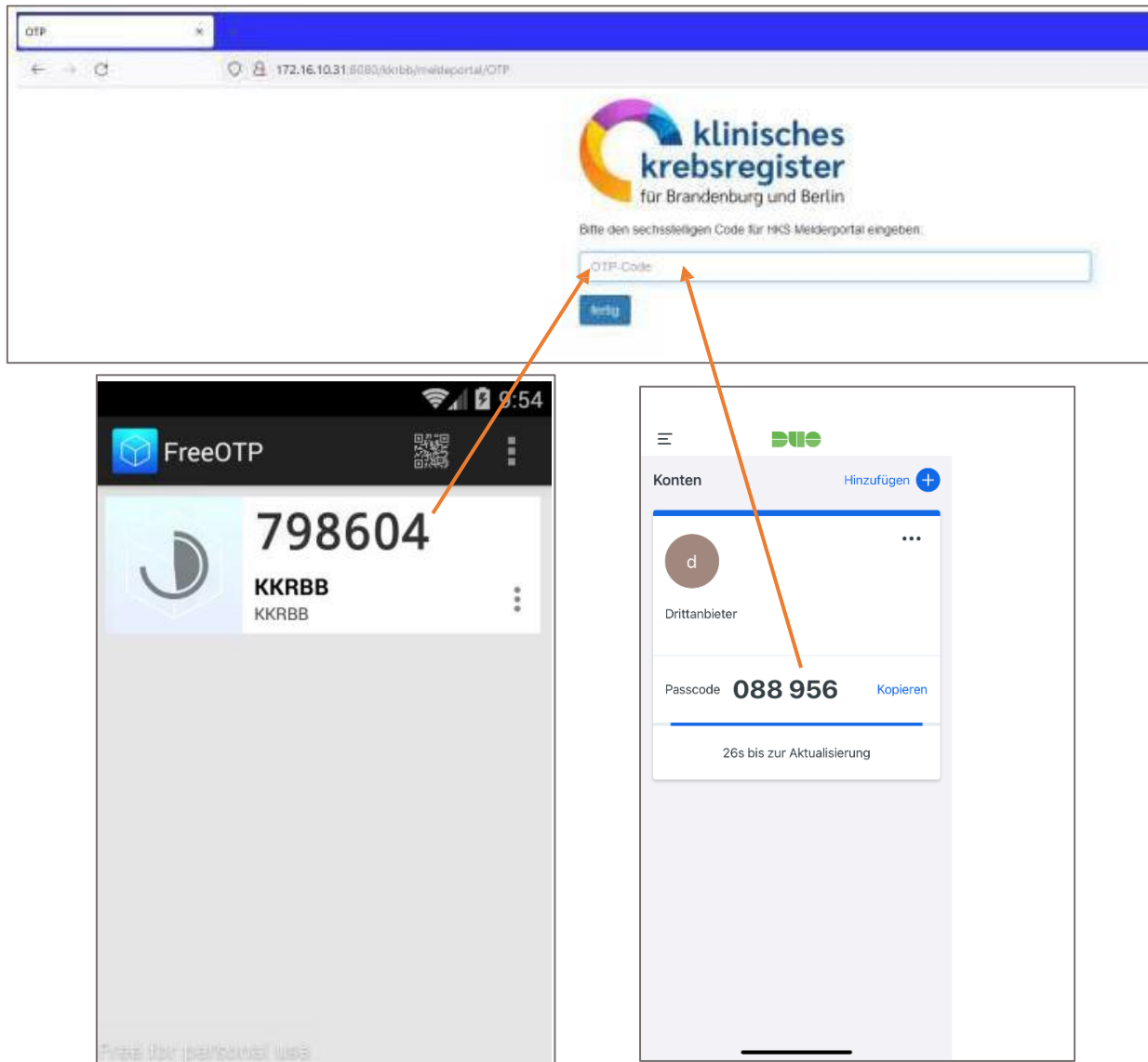


Abbildung 4: Code (erzeugt mit Free-OTP-App, Google- oder Microsoft Authenticator App) im Meldeportal eingeben.